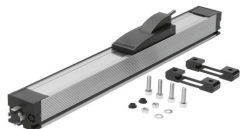


# Merilnik poti MLO-POT-360-TLF

Številka dela: 152627

FESTO



## Podatkovni list

Značilnost	Vrednost
Oznaka CE (glej izjavo o skladnosti)	v skladu z direktivo EU EMV
Merilno načelo merilnika poti	analogni
Temperatura okolice	-30 °C...100 °C
Priporočeni tok drsnika	1 µA
Največji tok drsnika, kratkoročen	10 mA
Največja hitrost premikanja	10 m/s
Največji pospešek premikanja	200 m/s <sup>2</sup>
Ločljivost premikov	0.01 mm
Neodvisna linearnost	0,05 %
Temperaturni koeficient	5 ppm/K
Hod	360 mm
Izhodni signal	analogni
Upor priključka	5 kOhm
Toleranca priključnega upora	20 %
Nazivna delovna napetost DC	10 V
Največja delovna napetost DC	42 V
Dovoljena nihanja napetosti	< 1 %
Največji odjem toka	4 mA
Električni priključek	4-polni Oblika A Vtič v skladu z DIN 43650 štirikotna oblika
Konstruktivna zgradba	s pokrovnim trakom z drsnikom odprt profil
Vzporedni premik sklopke	± 1,5 mm
Kotni zamik sojemala	± 1 °
Položaj vgradnje	poljubno
Teža izdelka	1100 g
Material ohišja	gnetna aluminijeva zlitina eloksiran
Material pokrova	Jeklo umetna masa

Značilnost	Vrednost
Material ohišja drsnika	Aluminijeva tlačna litina umetna masa
Material priključka drsnika	Jeklo
Material montažnih sponk	PEI
Stopnja zaščite zgoraj	v skladu z IEC 60529
Stopnja zaščite spodaj	v skladu z IEC 60529
Odpornost proti vibracijam v skladu z DIN/IEC 68, del 2-6	testirano v skladu s stopnjo resnosti 2
Trajna odpornost na udarce v skladu z DIN/IEC 68, del 2-82	testirano v skladu s stopnjo resnosti 2
Skladnost z LABS	VDMA24364-B2-L