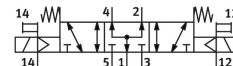


Magnetni ventil MFH-5/3B-D-1-S-C

Številka dela: 152566

FESTO



Podatkovni list

Značilnost	Vrednost
Ventilska funkcija	5/3, prezračevan
Način upravljanja	električno
Konstruktivna širina	42 mm
Standardni nazivni pretok (normaliziran v skladu z DIN 1343)	1200 l/min
Pnevmatični delovni priključek	priključna plošča z velikostjo 1 v skladu z ISO 5599-1 G1/4
Delovna napetost	prek magnetne tuljave, potrebno ločeno naročilo
Delovni tlak	-0.09 MPa...1.6 MPa -0.9 bar...16 bar
Konstruktivna zgradba	batni drsnik
Način vračanja	mehanska vzmet
Pomorska klasifikacija	glej certifikat
Pristojni organ za izdajo certifikata	DNV-TAA000032X
Stopnja zaščite	IP65
Nazivni premer	8 mm
Dimenzija rasterja	43 mm
Funkcija iztekajočega zraka	z možnostjo dušenja
Načelo tesnjenja	mehko
Položaj vgradnje	poljubno
V skladu s standardom	ISO 5599-1
Pomožno ročno upravljanje	možnost zaskočitve s pomočjo dodatne opreme tipkalna
Koda ISO	169
Način krmiljenja	predkrmiljenje
Dovajanje krmilnega zraka	zunaj
Smer toka	obojestranski
Prekritje	pozitivno prekrivanje
Krmilni tlak	3 bar...10 bar
Čas izklopa	36 ms
Čas vklopa	18 ms
Največji pozitivni preskusni impulz pri signalu 0	2200 µA
Največji negativni preskusni impulz pri 1 signalu	3700 µA

Značilnost	Vrednost
Delovni medij	Stisnjen zrak v skladu z ISO 8573-1:2010 [7:4:4]
Napotek glede delovnega/krmilnega medija	možno delovanje z oljenjem (potrebno pri nadaljnjem delovanju)
Odpornost proti vibracijam	preskus transportne uporabe s stopnjo resnosti 1 v skladu s FN 942017-4 in EN 60068-2-6
Odpornost proti udarcem	preskus z udarci s stopnjo resnosti 2 v skladu z FN 942017-5 in EN 60068-2-27
Skladnost z LABS	VDMA24364-B1/B2-L
Temperatura medija	-10 °C...60 °C
Raven zvočnega tlaka	85 dB(A)
Krmilni medij	stisnjen zrak v skladu z ISO 8573-1:2010 [7:4:4]
Temperatura okolice	-5 °C...40 °C
Teža izdelka	520 g
Električni priključek	prek F-tuljave, potrebno ločeno naročilo
Način pritrditve	na priključni ploščici s prehodno izvrtino
Priključek za krmilni zrak 12	priključna ploščica z velikostjo 1 v skladu z ISO 5599-1
Priključek za krmilni zrak 14	priključna ploščica z velikostjo 1 v skladu z ISO 5599-1
Pnevmatični priključek 1	Priključna ploščica z velikostjo 1 v skladu z ISO 5599-1
Pnevmatični priključek 2	priključna ploščica velikosti 1 v skladu s standardom ISO 5599-1
Pnevmatični priključek 3	priključna ploščica z velikostjo 1 v skladu z ISO 5599-1
Pnevmatični priključek 4	priključna ploščica z velikostjo 1 v skladu z ISO 5599-1
Pnevmatični priključek 5	priključna ploščica z velikostjo 1 v skladu z ISO 5599-1
Napotek glede materialov	V skladu z RoHS
Material tesnil	HNBR NBR
Material ohišja	aluminijeva tlačna litina