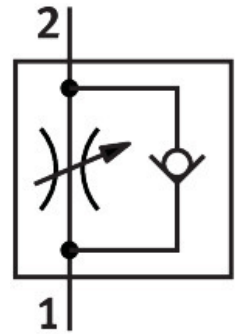


# Povratno-dušilni ventil GRLA-1/8-NPT-B

Številka dela: 151539

FESTO



## Podatkovni list

Značilnost	Vrednost
Ventilska funkcija	dušilna protipovratna funkcija za iztekajoči zrak
Pnevmatični priključek 1	1/8 NPT
Pnevmatični priključek 2	1/8 NPT
Element za nastavljanje	Vijak z zarezo
Način pritrditve	privijačenje
Temperatura okolice	-10 °C...60 °C
Delovni tlak celotnega temperaturnega območja	0.3 bar...10 bar
Delovni medij	Stisnjen zrak v skladu z ISO 8573-1:2010 [7:4:4]
Napotek glede delovnega/krmilnega medija	možno delovanje z oljenjem (potrebno pri nadaljnjem delovanju)
Skladnost z LABS	VDMA24364-B2-L
Razred čistih prostorov	Razred 4 v skladu z ISO 14644-1
Temperatura medija	-10 °C...60 °C
Napotek glede materialov	V skladu z RoHS