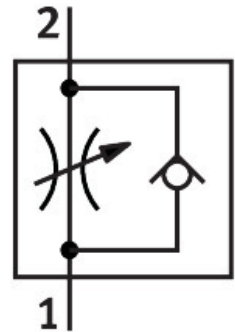


# Povratno-dušilni ventil GR-M5-B

Številka dela: 151213

FESTO



## Podatkovni list

Značilnost	Vrednost
Ventilska funkcija	dušilna protipovratna funkcija
Pnevmatični priključek 1	M5
Pnevmatični priključek 2	M5
Element za nastavljanje	narebreni vijak
Način pritrditve	pritrditev na sprednjo ploščo s prehodno izvrtino izbirno:
Normalni nazivni pretok v smeri dušilke	115 l/min
Normalni nazivni pretok v nepovratni smeri	130 l/min...137 l/min
Delovni tlak	0.5 bar...10 bar
Temperatura okolice	-20 °C...60 °C
Material ohišja	gnetna aluminijeva zlitina
Protieksplzijska zaščita	Upoštevajte napotek v potrdilu. cona 1 (ATEX) cona 2 (ATEX) cona 21 (ATEX) cona 22 (ATEX)
Položaj vgradnje	poljubno
Delovni medij	Stisnjen zrak v skladu z ISO 8573-1:2010 [7:4:4]
Napotek glede delovnega/krmilnega medija	možno delovanje z oljenjem (potrebno pri nadaljnjem delovanju)
Skladnost z LABS	VDMA24364-B1/B2-L
Temperatura medija	-20 °C...60 °C
Nazivni premer	2 mm
Teža izdelka	19 g
Napotek glede materialov	V skladu z RoHS
Material tesnil	NBR
Material tulke	POM
Material vijaka za uravnavanje	visoko legirano jeklo

<b>Značilnost</b>	<b>Vrednost</b>
Material matice	Gnetna aluminijeva zlitina