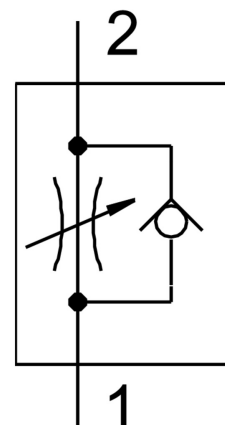


# Povratno-dušilni ventil GRLZ-1/4-PK-6-B

Številka dela: 151197

FESTO



## Podatkovni list

Značilnost	Vrednost
Ventilska funkcija	dušilna protipovratna funkcija za dovajani zrak
Pnevmatični priključek 1	za notranji Ø vtičnega priključka 6 mm s pokrivno matico
Pnevmatični priključek 2	zunanji navoj G1/4
Element za nastavljanje	Vijak z zarezo
Način pritrditve	privijačenje
Normalni nazivni pretok v smeri dušilke	540 l/min
Normalni nazivni pretok v nepovratni smeri	410 l/min...585 l/min
Temperatura okolice	-10 °C...60 °C
Protieksplzijska zaščita	Upoštevajte napotek v potrdilu. cona 1 (ATEX) cona 2 (ATEX) cona 21 (ATEX) cona 22 (ATEX)
Položaj vgradnje	poljubno
Delovni tlak celotnega temperaturnega območja	0.3 bar...10 bar
Normalni pretok v smeri dušilke 0,6->0 MPa (6->0 bar, 87->0 psi)	840 l/min
Normalni pretok v nepovratni smeri 0,6->0 MPa (6->0 bar, 87->0 psi)	635 l/min...910 l/min
Delovni medij	Stisnjen zrak v skladu z ISO 8573-1:2010 [7:4:4]
Napotek glede delovnega/krmilnega medija	možno delovanje z oljenjem (potrebno pri nadaljnjem delovanju)
Skladnost z LABS	VDMA24364-B1/B2-L
Temperatura medija	-10 °C...60 °C
Nazivni premer	6 mm
Največji pritezni moment	11 Nm
Teža izdelka	45 g
Material čepa za privitje	gnetna aluminijeva zlitina

<b>Značilnost</b>	<b>Vrednost</b>
Napotek glede materialov	V skladu z RoHS
Material tesnil	NBR
Material vijaka za uravnavanje	Medenina
Material vrtljivega priključka	Cinkova tlačna litina