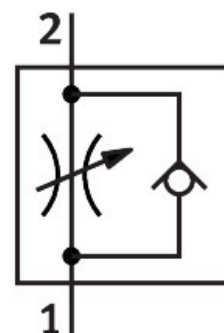


# Povratno-dušilni ventil GRLZ-1/8-RS-B

Številka dela: 151192

FESTO



## Podatkovni list

Značilnost	Vrednost
Ventilska funkcija	dušilna protipovratna funkcija za dovajani zrak
Pnevmatični priključek 1	G1/8
Pnevmatični priključek 2	G1/8
Element za nastavljanje	narebreni vijak
Način pritrditve	privijačenje
Normalni nazivni pretok v smeri dušilke	340 l/min
Normalni nazivni pretok v nepovratni smeri	260 l/min...420 l/min
Temperatura okolice	-10 °C...60 °C
Protieksplzijska zaščita	Upoštevajte napotek v potrdilu. con 1 (ATEX) con 2 (ATEX) con 21 (ATEX) con 22 (ATEX)
Položaj vgradnje	poljubno
Delovni tlak celotnega temperaturnega območja	0.3 bar...10 bar
Normalni pretok v smeri dušilke 0,6->0 MPa (6->0 bar, 87->0 psi)	615 l/min
Normalni pretok v nepovratni smeri 0,6->0 MPa (6->0 bar, 87->0 psi)	470 l/min...760 l/min
Delovni medij	Stisnjen zrak v skladu z ISO 8573-1:2010 [7:4:4]
Napotek glede delovnega/krmilnega medija	možno delovanje z oljenjem (potrebno pri nadaljnjem delovanju)
Skladnost z LABS	VDMA24364-B1/B2-L
Razred čistih prostorov	Razred 4 v skladu z ISO 14644-1
Temperatura medija	-10 °C...60 °C
Največji pritezni moment	6 Nm
Teža izdelka	30 g
Material čepa za pritjje	gnetna aluminijeva zlitina
Napotek glede materialov	V skladu z RoHS
Material tesnil	NBR

Značilnost	Vrednost
Material vijaka za uravnavanje	Medenina
Material vrtljivega priključka	Cinkova tlačna litina