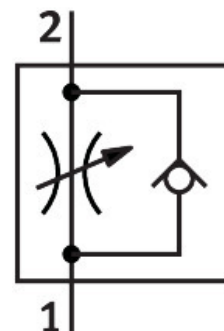


Povratno-dušilni ventil GRLZ-M5-RS-B

Številka dela: 151186

FESTO



Podatkovni list

Značilnost	Vrednost
Ventilska funkcija	dušilna protipovratna funkcija za dovajani zrak
Pnevmatični priključek 1	M5
Pnevmatični priključek 2	M5
Element za nastavljanje	narebreni vijak
Način pritrditve	privijačenje
Normalni nazivni pretok v smeri dušilke	95 l/min
Normalni nazivni pretok v nepovratni smeri	76 l/min...95 l/min
Delovni tlak	0.2 bar...10 bar
Temperatura okolice	-10 °C...60 °C
Protieksplzijska zaščita	Upoštevajte napotek v potrdilu. con 1 (ATEX) con 2 (ATEX) con 21 (ATEX) con 22 (ATEX)
Položaj vgradnje	poljubno
Normalni pretok v smeri dušilke 0,6->0 MPa (6->0 bar, 87->0 psi)	169 l/min
Normalni pretok v nepovratni smeri 0,6->0 MPa (6->0 bar, 87->0 psi)	135 l/min...170 l/min
Delovni medij	Stisnjen zrak v skladu z ISO 8573-1:2010 [7:4:4]
Napotek glede delovnega/krmilnega medija	možno delovanje z oljenjem (potrebno pri nadaljnjem delovanju)
Skladnost z LABS	VDMA24364-B1/B2-L
Razred čistih prostorov	Razred 4 v skladu z ISO 14644-1
Temperatura medija	-10 °C...60 °C
Nazivni premer	2 mm
Največji pritezni moment	1.5 Nm
Teža izdelka	12 g
Material čepa za privitje	Medenina nikljan

Značilnost	Vrednost
Napotek glede materialov	V skladu z RoHS
Material tesnil	NBR
Material vijaka za uravnavanje	Medenina
Material vrtljivega priključka	Cinkova tlačna litina