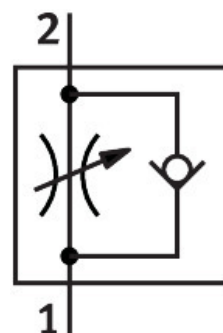


Povratno-dušilni ventil GRLA-1/8-PK-6-B

Številka dela: 151168

FESTO



Podatkovni list

Značilnost	Vrednost
Ventilska funkcija	dušilna protipovratna funkcija za iztekajoči zrak
Pnevmatični priključek 1	PK-6 s pokrivno matico
Pnevmatični priključek 2	G1/8
Element za nastavljanje	Vijak z zarezo
Način pritrditve	privijačenje
Normalni nazivni pretok v smeri dušilke	300 l/min
Normalni nazivni pretok v nepovratni smeri	210 l/min...290 l/min
Temperatura okolice	-10 °C...60 °C
Pomorska klasifikacija	glej certifikat
Protieksplzijska zaščita	Upoštevajte napotek v potrdilu. con 1 (ATEX) con 2 (ATEX) con 21 (ATEX) con 22 (ATEX)
Položaj vgradnje	poljubno
Delovni tlak celotnega temperaturnega območja	0.3 bar...10 bar
Normalni pretok v smeri dušilke 0,6->0 MPa (6->0 bar, 87->0 psi)	455 l/min
Normalni pretok v nepovratni smeri 0,6->0 MPa (6->0 bar, 87->0 psi)	320 l/min...440 l/min
Delovni medij	Stisnjen zrak v skladu z ISO 8573-1:2010 [7:4:4]
Napotek glede delovnega/krmilnega medija	možno delovanje z oljenjem (potrebno pri nadaljnjem delovanju)
Skladnost z LABS	VDMA24364-B1/B2-L
Razred čistih prostorov	Razred 4 v skladu z ISO 14644-1
Temperatura medija	-10 °C...60 °C
Največji pritezni moment	6 Nm
Teža izdelka	25 g
Material čepa za privitje	gnetna aluminijeva zlitina
Napotek glede materialov	V skladu z RoHS

Značilnost	Vrednost
Material tesnil	NBR
Material vijaka za uravnavanje	Medenina
Material vrtljivega priključka	Cinkova tlačna litina