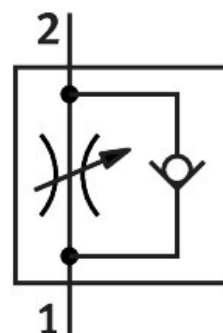
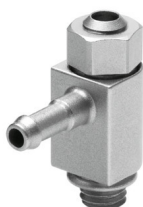


# Povratno-dušilni ventil GRLA-M5-PK-3-B

Številka dela: 151161

FESTO



## Podatkovni list

Značilnost	Vrednost
Ventilska funkcija	dušilna protipovratna funkcija za iztekajoči zrak
Pnevmatični priključek 1	PK-3
Pnevmatični priključek 2	M5
Element za nastavljanje	Vijak z zarezo
Način pritrditve	privijačenje
Normalni nazivni pretok v smeri dušilke	83 l/min
Normalni nazivni pretok v nepovratni smeri	72 l/min...83 l/min
Delovni tlak	0.2 bar...10 bar
Temperatura okolice	-10 °C...60 °C
Pomorska klasifikacija	glej certifikat
Protieksplzijska zaščita	Upoštevajte napotek v potrdilu. conA 1 (ATEX) conA 2 (ATEX) conA 21 (ATEX) conA 22 (ATEX)
Položaj vgradnje	poljubno
Normalni pretok v smeri dušilke 0,6->0 MPa (6->0 bar, 87->0 psi)	140 l/min
Normalni pretok v nepovratni smeri 0,6->0 MPa (6->0 bar, 87->0 psi)	120 l/min...140 l/min
Delovni medij	Stisnjen zrak v skladu z ISO 8573-1:2010 [7:4:4]
Napotek glede delovnega/krmilnega medija	možno delovanje z oljenjem (potrebno pri nadaljnjem delovanju)
Skladnost z LABS	VDMA24364-B1/B2-L
Razred čistih prostorov	Razred 4 v skladu z ISO 14644-1
Temperatura medija	-10 °C...60 °C
Nazivni premer	2 mm
Največji pritezni moment	1,5 Nm
Teža izdelka	10 g
Material čepa za privitje	nikljan

<b>Značilnost</b>	<b>Vrednost</b>
Napotek glede materialov	V skladu z RoHS
Material tesnil	NBR
Material vijaka za uravnavanje	Medenina
Material vrtljivega priključka	Cinkova tlačna litina