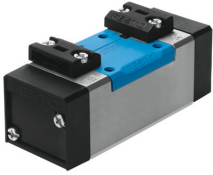


Pnevmatični ventil VL-5/3G-D-1-C

Številka dela: 151010

FESTO



Podatkovni list

Značilnost	Vrednost
Ventilska funkcija	5/3, zaprt
Način upravljanja	pnevmatično
Konstruktivna širina	42 mm
Standardni nazivni pretok (normaliziran v skladu z DIN 1343)	1200 l/min
Pnevmatični delovni priključek	priključna plošča z velikostjo 1 v skladu z ISO 5599-1 G1/4
Delovni tlak	-0.09 MPa...1.6 MPa -0.9 bar...16 bar
Konstruktivna zgradba	batni drsnik
Način vračanja	mehanska vzmet
Nazivni premer	8 mm
Dimenzija rasterja	43 mm
Funkcija iztekajočega zraka	z možnostjo dušenja
Načelo tesnjenja	mehko
Položaj vgradnje	poljubno
V skladu s standardom	ISO 5599-1
Pomožno ročno upravljanje	brez
Koda ISO	106
Način krmiljenja	neposredno
Smer toka	obojestranski
Prekritje	pozitivno prekrivanje
Krmilni tlak	3 bar...16 bar
Čas izklopa	44 ms
Čas vklopa	7 ms
Delovni medij	Stisnjen zrak v skladu z ISO 8573-1:2010 [7:4:4]
Napotek glede delovnega/krmilnega medija	možno delovanje z oljenjem (potrebno pri nadaljnjem delovanju)
Odpornost proti vibracijam	preskus transportne uporabe s stopnjo resnosti 1 v skladu s FN 942017-4 in EN 60068-2-6
Odpornost proti udarcem	preskus z udarci s stopnjo resnosti 2 v skladu z FN 942017-5 in EN 60068-2-27
Skladnost z LABS	VDMA24364-B1/B2-L
Temperatura medija	-10 °C...60 °C

Značilnost	Vrednost
Raven zvočnega tlaka	85 dB(A)
Krmilni medij	stisnjen zrak v skladu z ISO 8573-1:2010 [7:4:4]
Temperatura okolice	-10 °C...60 °C
Teža izdelka	320 g
Način pritrditve	na priključni ploščici s prehodno izvrtino
Priključek za krmilni zrak 12	priključna ploščica z velikostjo 1 v skladu z ISO 5599-1
Priključek za krmilni zrak 14	priključna ploščica z velikostjo 1 v skladu z ISO 5599-1
Pnevmatični priključek 1	Priključna ploščica z velikostjo 1 v skladu z ISO 5599-1
Pnevmatični priključek 2	priključna ploščica velikosti 1 v skladu s standardom ISO 5599-1
Pnevmatični priključek 3	priključna ploščica z velikostjo 1 v skladu z ISO 5599-1
Pnevmatični priključek 4	priključna ploščica z velikostjo 1 v skladu z ISO 5599-1
Pnevmatični priključek 5	priključna ploščica z velikostjo 1 v skladu z ISO 5599-1
Napotek glede materialov	V skladu z RoHS
Material tesnil	HNBR NBR
Material ohišja	aluminijeva tlačna litina