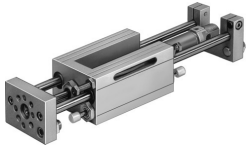


Linearna enota SLE-25- -KF-A

Številka dela: 150092

FESTO



Podatkovni list

Značilnost	Vrednost
Hod	10 mm...320 mm
Premer bata	25 mm
Način delovanja pogonske enote	jarem
Blaženje	Blažilnik, trda karakteristika
Položaj vgradnje	poljubno
Vodilo	Kroglično obtočno vodilo
Konstruktivna zgradba	vodilo
Zaznavanje položaja	za mejno stikalo za induktivne senzorje
Delovni tlak	0.25 MPa...1 MPa 2.5 bar...10 bar
Način delovanja	dvosmerno delovanje
Delovni medij	Stisnjen zrak v skladu z ISO 8573-1:2010 [7:4:4]
Napotek glede delovnega/krmilnega medija	možno delovanje z oljenjem (potrebno pri nadaljnem delovanju)
Razred korozijske odpornosti KBK	0 – brez korozijske obremenitve
Skladnost z LABS	VDMA24364-B2-L
Temperatura okolice	-20 °C...80 °C
Teoretična sila pri 0,6 MPa (6 bar, 87 psi), povratni tok	247 N
Teoretična sila pri 0,6 MPa (6 bar, 87 psi), dotok	295 N
Premikajoča se masa pri hodu 0 mm	500 g
Dodatna premikajoča se masa na 10 mm hoda	12 g
Osnovna teža pri 0 mm hoda	1942 g
Pribitek teže na 10 mm hoda	23 g
Pnevmatični priključek	G1/8
Material pokrova	Gnetna aluminijeva zlitina
Material tesnil	PA
Material ohišja	Aluminij
Material batnice	visoko legirano nerjavno jeklo
Material cevi valja	visoko legirano nerjavno jeklo