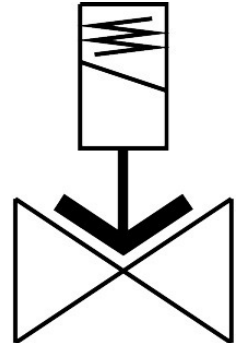


Magnetni ventil

VZWF-L-M22C-N2-500-1P4-6

Številka dela: 1492165

FESTO



Podatkovni list

Značilnost	Vrednost
Konstruktivna zgradba	Membranski ventil prisilno krmiljenje
Način upravljanja	električno
Načelo tesnjenja	mehko
Položaj vgradnje	magnet, stoječ
Način pritrditve	vgradnja v napeljavo
Priključek armature	2 NPT
Električni priključek	Oblika A Vtič v skladu z EN 175301-803 štirikotna oblika
Nazivni premer	50 mm
Ventilska funkcija	2/2, zaprt, monostabilen
Pomožno ročno upravljanje	brez
Smer toka	ni reverzibilna
Medij	stisnjen zrak v skladu z ISO 8573-1:2010 [7::-] inertni plini mineralno olje voda nevtralne tekočine drugi pretočni mediji na zahtevo
Nazivni tlak armature PN	40
Tlačna razlika	0 MPa 0 bar 0 psi
Karakteristike tuljave	24 V DC: 30,0 W
Dovoljena nihanja napetosti	+/- 10 %
Tlak medija	0 MPa...0.6 MPa 0 bar...6 bar 0 psi...87 psi

Značilnost	Vrednost
Največja viskoznost	22 mm ² /s
Temperatura medija	-10 °C...80 °C
Temperatura okolice	-10 °C...35 °C
Stopnja puščanja v skladu z EN 12266-1	A
Pretok Kv	28 m ³ /h
Standardni nazivni pretok (normaliziran v skladu z DIN 1343)	29900 l/min
Čas vklopa	1220 ms
Čas izklopa	2140 ms
Napotek glede materialov	V skladu z RoHS
Skladnost z LABS	VDMA24364 – cona III
Material ohišja	Lita medenina
Številka materiala ohišja	CW617N
Material tesnil	NBR
Material vijakov	visoko legirano nerjavno jeklo
Številka materiala vijaka	1.4301
Teža izdelka	6500 g
Oznaka CE (glej izjavo o skladnosti)	v skladu z direktivo EU o tlačni opremi
Stopnja zaščite	IP65
Razred korozijske odpornosti KBK	1 – nizka korozijska obremenitev