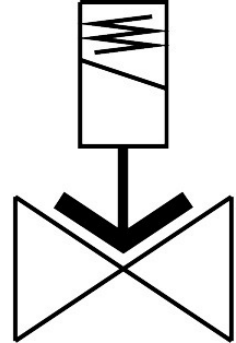


Magnetni ventil

VZWF-B-L-M22C-G38-135-V-1P4-10-R1

Številka dela: 1492151

FESTO



Podatkovni list

Značilnost	Vrednost
Konstruktivna zgradba	Membranski ventil prisilno krmiljenje
Način upravljanja	električno
Načelo tesnjenja	mehko
Položaj vgradnje	magnet, stoječ
Način pritrditve	vgradnja v napeljavo
Priključek armature	G3/8
Električni priključek	Oblika A Vtič v skladu z EN 175301-803 štirikotna oblika
Nazivni premer	13.5 mm
Ventilska funkcija	2/2, zaprt, monostabilen
Pomožno ročno upravljanje	brez
Smer toka	ni reverzibilna
Medij	stisnjen zrak v skladu z ISO 8573-1:2010 [7::-] inertni plini mineralno olje voda nevtralne tekočine drugi pretočni mediji na zahtevo
Nazivni tlak armature PN	40
Tlačna razlika	0 MPa 0 bar 0 psi
Karakteristike tuljave	24 V DC: 11,0 W
Dovoljena nihanja napetosti	+/- 10 %
Tlak medija	0 MPa...1 MPa 0 bar...10 bar 0 psi...145 psi

Značilnost	Vrednost
Največja viskoznost	22 mm ² /s
Temperatura medija	-10 °C...80 °C
Temperatura okolice	-10 °C...35 °C
Stopnja puščanja v skladu z EN 12266-1	A
Pretok Kv	2.2 m ³ /h
Standardni nazivni pretok (normaliziran v skladu z DIN 1343)	2350 l/min
Čas vklopa	130 ms
Čas izklopa	180 ms
Napotek glede materialov	V skladu z RoHS
Skladnost z LABS	VDMA24364 – cona III
Material ohišja	Lito nerjavno jeklo
Številka materiala ohišja	1.4581
Material tesnil	FPM
Material vijakov	visoko legirano nerjavno jeklo
Številka materiala vijaka	1.4301
Teža izdelka	1000 g
Stopnja zaščite	IP65
Razred korozijske odpornosti KBK	3 – močna odpornost proti koroziji