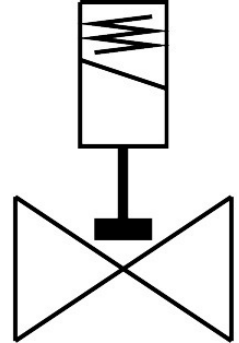


Magnetni ventil

VZWD-L-M22C-M-G18-10-V-2AP4-90-R1

FESTO

Številka dela: 1491926



Podatkovni list

| Značilnost | Vrednost |
|--------------------------------|---|
| Konstruktivna zgradba | neposredno krmiljeni sedežni ventil |
| Način upravljanja | električno |
| Načelo tesnjenja | mehko |
| Položaj vgradnje | poljubno |
| Način pritrditve | vgradnja v napeljavo |
| Priključek armature | G1/8 |
| Električni priključek | Oblika A Vtič v skladu z EN 175301-803 štirikotna oblika |
| Nazivni premer | 1 mm |
| Ventilska funkcija | 2/2, zaprt, monostabilen |
| Pomožno ročno upravljanje | brez |
| Smer toka | ni reverzibilna |
| Medij | stisnjen zrak v skladu z ISO 8573-1:2010 [7:4:4] inertni plini mineralno olje voda nevtralne tekočine drugi pretočni mediji na zahtevo |
| Nazivni tlak armature PN | 100 |
| Tlačna razlika | 0 MPa 0 bar 0 psi |
| Karakteristike tuljave | 110 V AC: 50/60 Hz, pritezna moč 19,0 VA, držalna moč 16,0 VA |
| Razred izolacijskega materiala | F |
| Dovoljena nihanja napetosti | +/- 10 % |
| Trajanje vklopa | 100% |
| Način vračanja | mehanska vzmet |

| Značilnost | Vrednost |
|--|--|
| Način krmiljenja | neposredno |
| Tlak medija | 0 MPa...9 MPa 0 bar...90 bar 0 psi...1305 psi |
| Največja viskoznost | 22 mm ² /s |
| Temperatura medija | -10 °C...80 °C |
| Temperatura okolice | -10 °C...35 °C |
| Stopnja puščanja v skladu z EN 12266-1 | A |
| Pretok Kv | 0.06 m ³ /h |
| Standardni nazivni pretok (normaliziran v skladu z DIN 1343) | 60 l/min |
| Čas vklopa | 20 ms |
| Čas izklopa | 18 ms |
| Napotek glede materialov | V skladu z RoHS |
| Skladnost z LABS | VDMA24364 – cona III |
| Material ohišja | visoko legirano nerjavno jeklo |
| Številka materiala ohišja | 1.4305 |
| Material tesnil | FPM |
| Teža izdelka | 500 g |
| Oznaka CE (glej izjavo o skladnosti) | v skladu z direktivo EU o nizki napetosti |
| Oznaka UKCA (glejte izjavo o skladnosti) | v skladu s predpisi Združenega kraljestva za električno opremo |
| Stopnja zaščite | IP65 |
| Razred korozijske odpornosti KBK | 3 – močna odpornost proti koroziji |