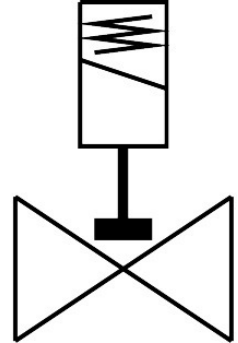


Magnetni ventil

VZWD-L-M22C-M-G14-30-V-2AP4-15

Številka dela: 1491922

FESTO



Podatkovni list

Značilnost	Vrednost
Konstruktivna zgradba	neposredno krmiljeni sedežni ventil
Način upravljanja	električno
Načelo tesnjenja	mehko
Položaj vgradnje	poljubno
Način pritrditve	vgradnja v napeljavo
Priključek armature	G1/4
Električni priključek	Oblika A Vtič v skladu z EN 175301-803 štirikotna oblika
Nazivni premer	3 mm
Ventilska funkcija	2/2, zaprt, monostabilen
Pomožno ročno upravljanje	brez
Smer toka	ni reverzibilna
Medij	stisnjen zrak v skladu z ISO 8573-1:2010 [7:4:4] inertni plini mineralno olje voda nevtralne tekočine drugi pretočni mediji na zahtevo
Nazivni tlak armature PN	100
Tlačna razlika	0 MPa 0 bar 0 psi
Karakteristike tuljave	110 V AC: 50/60 Hz, pritezna moč 19,0 VA, držalna moč 16,0 VA
Razred izolacijskega materiala	F
Dovoljena nihanja napetosti	+/- 10 %
Trajanje vklopa	100%
Način vračanja	mehanska vzmet

Značilnost	Vrednost
Način krmiljenja	neposredno
Tlak medija	0 MPa...1.5 MPa 0 bar...15 bar 0 psi...217.5 psi
Največja viskoznost	22 mm ² /s
Temperatura medija	-10 °C...80 °C
Temperatura okolice	-10 °C...35 °C
Stopnja puščanja v skladu z EN 12266-1	A
Pretok Kv	0.2 m ³ /h
Standardni nazivni pretok (normaliziran v skladu z DIN 1343)	210 l/min
Čas vklopa	20 ms
Čas izklopa	18 ms
Napotek glede materialov	V skladu z RoHS
Skladnost z LABS	VDMA24364 – cona III
Material ohišja	Lita medenina
Številka materiala ohišja	CW617N
Material tesnil	FPM
Teža izdelka	550 g
Oznaka CE (glej izjavo o skladnosti)	v skladu z direktivo EU o nizki napetosti
Oznaka UKCA (glejte izjavo o skladnosti)	v skladu s predpisi Združenega kraljestva za električno opremo
Stopnja zaščite	IP65
Razred korozijske odpornosti KBK	1 – nizka korozijska obremenitev