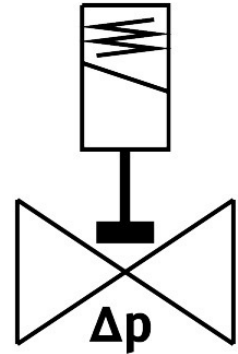


# Magnetni ventil

## VZWP-L-M22C-N14-130-1P4-40

Številka dela: 1489970

FESTO



## Podatkovni list

Značilnost	Vrednost
Konstruktivna zgradba	predkrmiljeni batni ventil
Način upravljanja	električno
Načelo tesnjenja	mehko
Položaj vgradnje	tuljava prednostno zgoraj
Način pritrditve	vgradnja v napeljavo
Priključek armature	1/4 NPT
Električni priključek	Oblika A Vtič v skladu z EN 175301-803 štirikotna oblika
Nazivni premer	13 mm
Ventilska funkcija	2/2, zaprt, monostabilen
Pomožno ročno upravljanje	brez
Smer toka	ni reverzibilna
Medij	stisnjen zrak v skladu z ISO 8573-1:2010 [7:4:4] inertni plini nevtralne tekočine drugi pretočni mediji na zahtevo
Nazivni tlak armature PN	40
Tlačna razlika	0.05 MPa 0.5 bar 7.25 psi
Karakteristike tuljave	24 V DC: 6,8 W
Razred izolacijskega materiala	H
Dovoljena nihanja napetosti	+/- 10 %
Trajanje vklopa	100%
Način krmiljenja	predkrmiljenje

Značilnost	Vrednost
Tlak medija	0.05 MPa...4 MPa 0.5 bar...40 bar 7.25 psi...580 psi
Največja viskoznost	22 mm <sup>2</sup> /s
Temperatura medija	-10 °C...80 °C
Temperatura okolice	-10 °C...35 °C
Stopnja puščanja v skladu z EN 12266-1	A
Pretok Kv	1.5 m <sup>3</sup> /h
Standardni nazivni pretok (normaliziran v skladu z DIN 1343)	1600 l/min
Čas vklopa	100 ms
Čas izklopa	250 ms
Napotek glede materialov	V skladu z RoHS
Skladnost z LABS	VDMA24364 – cona III
Material ohišja	Lita medenina
Številka materiala ohišja	CW617N
Material tesnil	NBR
Material vijakov	visoko legirano nerjavno jeklo
Številka materiala vijaka	1.4301
Teža izdelka	600 g
Stopnja zaščite	IP65
Razred korozijske odpornosti KBK	1 – nizka korozijska obremenitev