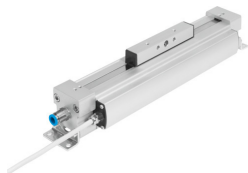


Linearni pogon DDLI-25- -

Številka dela: 1315779

FESTO



Podatkovni list

Značilnost	Vrednost
Hod	100 mm...2000 mm
Premer bata	25 mm
Blaženje	elastični blažilni obroči/elastične blažilne plošče na obeh straneh
Položaj vgradnje	poljubno
Zaznavanje položaja	z integriranim merilnikom poti
Delovni tlak	0.2 MPa...0.8 MPa 2 bar...8 bar 29 psi...116 psi
Način delovanja	dvosmerno delovanje
Odobritev	RCM Mark
Oznaka CE (glej izjavo o skladnosti)	v skladu z direktivo EU EMV v skladu z direktivo EU RoHS
Oznaka UKCA (glejte izjavo o skladnosti)	v skladu s predpisi Združenega kraljestva za EMC v skladu s predpisi ZK RoHS
Delovni medij	stisnjen zrak v skladu z ISO 8573-1:2010 [6:4:4]
Napotek glede delovnega/krmilnega medija	delovanje z oljenjem ni mogoče
Razred korozijske odpornosti KBK	1 – nizka korozijska obremenitev
Skladnost z LABS	VDMA24364-B2-L
Temperatura okolice	-10 °C...60 °C
Teoretična sila pri 0,6 MPa (6 bar, 87 psi), povratni tok	295 N
Teoretična sila pri 0,6 MPa (6 bar, 87 psi), dotok	295 N
Način pritrditve	z opremo
Pnevmatični priključek	G1/8
Material pokrova	Gnetna aluminijeva zlitina
Material tesnil	NBR TPE-U (PU)