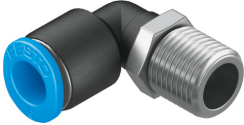


L vtični priključek QSML-1/8-6-100

Številka dela: 130765

FESTO



Podatkovni list

Značilnost	Vrednost
Velikost	Mini
Nazivni premer	3.3 mm
Vrsta tesnila na čepu za pritvje	Prevleka
Položaj vgradnje	poljubno
Zasnova	L-oblika
Velikost posode	100
Konstruktivna zgradba	princip Push-Pull
Delovni tlak celotnega temperaturnega območja	-0.095 MPa...0.6 MPa -0.95 bar...6 bar -13.775 psi...87 psi
Od temperature odvisen delovni tlak	-0.095 MPa...1.4 MPa -0.95 bar...14 bar -13.775 psi...203 psi
Delovni medij	stisnjen zrak v skladu z ISO 8573-1:2010 [7::-]
Napitek glede delovnega/krmilnega medija	možno delovanje z oljenjem
Razred korozijske odpornosti KBK	1 – nizka korozijska obremenitev
Skladnost z LABS	VDMA24364-B1/B2-L
Temperatura okolice	-10 °C...80 °C
Nazivni pritezni moment	7 Nm
Toleranca za nazivni pritezni moment	± 20 %
Teža izdelka	7 g
Način pritrditve	zunanji šestrob SW10
Pnevmatični priključek 1	zunanji navoj R1/8
Pnevmatični priključek 2	za zunanji Ø gibke cevi 6 mm
Barva sprostilnega obroča	modra
Material čepa za pritvje	Medenina, nikljana
Napitek glede materialov	V skladu z RoHS
Material ohišja	PBT
Material sprostilnega obroča	POM
Material tesnila gibke cevi	NBR
Material segmenta za vpenjanje gibke cevi	visoko legirano nerjavno jeklo