

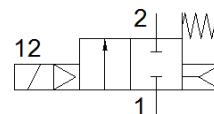
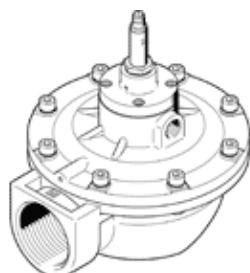
# Pulzni ventil

## VZWE-E-M22C-M-G2-500-H

Številka dela: 1276955  
Izdelek, ki se opušča

FESTO

Tip, ki se opušča. Dobavljen do 2023. Za alternativni izdelek si oglejte portal za podporo.



### Podatkovni list

Značilnost	Vrednost
Konstruktivna zgradba	Kotna izvedba Membranski ventil
Način vklopa	električni
Princip tesnenja	mehak
Položaj vgradnje	poljuben
Način pritrditve	fiksno privit z navojem
Priključek procesnega ventila 1	G2
Priključek procesnega ventila 2	G2
Imenska velikost	50 mm
Ventil	2/2 zaprt monostabilen
Pomožni ročni vklop	brez
Smer pretoka	ni reverzibilen
Medij	Stisnjen zrak po ISO8573-1:2010 [7:4:4]
Diferenčni tlak	0,35 bar
Način vračanja	mehanska vzmet
Vrsta krmiljenja	predkrmiljen
Tlak medija	0,35 ... 8 bar
Opozorilo za obratovalni in krmilni medij	Obratovanje z naoljevanjem ni možno
Temperatura okolice	-20 ... 60 °C
Pretok Kv	78 m <sup>3</sup> /h
Čas preklopa vključen	≤ 30 ms
Čas preklopa izključen	≤ 100 ms
Opomba o materialu	Ustreza RoHS
LABS (PWIS) skladnost	VDMA24364 cona III
Material, ohišje	Tlačno liti aluminij
Številka materiala ohišja	EN AC-47100D
Material, tesnilo	NBR
Material, vijaki	visokolegirano jeklo, nerjavno
Številka materiala, vijak	1.4301
Material, sidrna cev	visokolegirano jeklo
Material, membrana	NBR-PA
Masa izdelka	2.800 g
Vrsta zaščite	IP65
Razred odpornosti proti koroziji KBK	3 - močna korozijska obremenitev
Maks. pritezni moment priključnega navoja	300 Nm