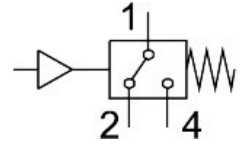


# PE pretvornik VPE-1/8-2N-SW

Številka dela: 12595

FESTO



## Podatkovni list

Značilnost	Vrednost
V skladu s standardom	EN 60947-5-1
Oznaka CE (glej izjavo o skladnosti)	v skladu z direktivo EU o nizki napetosti
Oznaka UKCA (glejte izjavo o skladnosti)	v skladu s predpisi Združenega kraljestva za električno opremo
Merilna veličina	relativni tlak
Metoda merjenja	pnevmatično-električni pretvornik tlaka PE
Delovni tlak	-0.095 MPa...0 MPa -0.95 bar...0 bar
Največji preobremenitveni tlak	1 bar
Delovni medij	Stisnjen zrak v skladu z ISO 8573-1:2010 [7:4:4]
Napotek glede delovnega/krmilnega medija	možno delovanje z oljenjem
Temperatura medija	0 °C...60 °C
Temperatura okolice	0 °C...60 °C
Preklopni izhod	s kontakti
Preklopna funkcija	Vrednost praga s fiksno histerezo
Funkcija preklopnega elementa	preklopnik
Vklopna točka	-0.25 bar
Izklopna točka	0.1 bar
Največja preklopna frekvenca	1 Hz
Najmanjši bremenski tok	100 mA
Območje delovne napetosti AC	12 V...250 V
Območje delovne napetosti DC	12 V...250 V
Kategorija uporabe, induktivna obremenitev	AC-14 DC-13
Kategorija uporabe, uporovna obremenitev	AC-12 DC-12
Električni priključek	3 priključne pramenke
Električni priključek 1, priključna tehnika	odprt konec
Dolžina kabla	0.5 m
Material kabelaškega plašča	PVC
Način pritrditve	na montažni okvir 2n s prehodno izvrtino izbirno:
Položaj vgradnje	poljubno

Značilnost	Vrednost
Pnevmatični priključek	G1/8
Material ohišja	Ojačan PA POM jeklo VMQ (silikon)
Material preklopnega kontakta	srebro
Material električnega priključka	pocinjen
Material membrane	Kloroprenski kavčuk
Možnosti nastavitvev	fiksna nastavitvev
Stopnja zaščite	IP67
Izolacijska napetost	2 kV
Skladnost z LABS	VDMA24364-B1/B2-L
Stopnja umazanosti	3