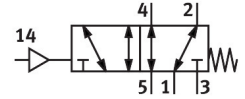
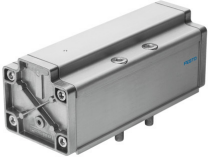


Pnevmatični ventil VL-5/2-3/4-D-4

Številka dela: 12461

FESTO



Podatkovni list

Značilnost	Vrednost
Ventilska funkcija	5/2, monostabilen
Način upravljanja	pnevmatično
Konstruktivna širina	76 mm
Standardni nazivni pretok (normaliziran v skladu z DIN 1343)	6000 l/min
Pnevmatični delovni priključek	priključna plošča z velikostjo 4 v skladu z ISO 5599-1 G3/4
Delovni tlak	-0.9 bar...16 bar
Konstruktivna zgradba	batni drsnik
Način vračanja	mehanska vzmet
Nazivni premer	18 mm
Dimenzija rasterja	82 mm
Funkcija iztekajočega zraka	z možnostjo dušenja
Načelo tesnjenja	mehko
Položaj vgradnje	poljubno
V skladu s standardom	ISO 5599-1
Pomožno ročno upravljanje	brez
Koda ISO	404
Način krmiljenja	neposredno
Smer toka	obojestranski
Prekritje	pozitivno prekrivanje
Krmilni tlak	3 bar...16 bar
Čas izklopa	90 ms
Čas vklopa	25 ms
Delovni medij	Stisnjen zrak v skladu z ISO 8573-1:2010 [7:4:4]
Napotek glede delovnega/krmilnega medija	možno delovanje z oljenjem (potrebno pri nadaljnjem delovanju)
Skladnost z LABS	VDMA24364-B1/B2-L
Temperatura medija	-10 °C...60 °C
Raven zvočnega tlaka	85 dB(A)
Krmilni medij	stisnjen zrak v skladu z ISO 8573-1:2010 [7:4:4]
Temperatura okolice	-10 °C...60 °C
Teža izdelka	1800 g

Značilnost	Vrednost
Način pritrditve	na priključni ploščici s prehodno izvrtino in vijakom
Priključek za krmilni zrak 14	priključna plošča z velikostjo 4 v skladu z ISO 5599-1
Pnevmatični priključek 1	priključna plošča z velikostjo 4 v skladu z ISO 5599-1
Pnevmatični priključek 2	priključna plošča velikosti 4 v skladu s standardom ISO 5599-1
Pnevmatični priključek 3	priključna plošča z velikostjo 4 v skladu z ISO 5599-1
Pnevmatični priključek 4	priključna plošča z velikostjo 4 v skladu z ISO 5599-1
Pnevmatični priključek 5	Priključna plošča z velikostjo 4 v skladu z ISO 5599-1
Napotek glede materialov	V skladu z RoHS
Material tesnil	NBR
Material ohišja	Aluminij