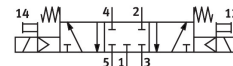


Magnetni ventil

MDH-5/3G-3/4-D-4-24DC

Številka dela: 12459

FESTO



Podatkovni list

Značilnost	Vrednost
Ventilska funkcija	5/3, zaprt
Način upravljanja	električno
Konstruktivna širina	76 mm
Standardni nazivni pretok (normaliziran v skladu z DIN 1343)	4800 l/min
Pnevmatični delovni priključek	priključna plošča z velikostjo 4 v skladu z ISO 5599-1 G3/4
Delovna napetost	24 V DC
Delovni tlak	3 bar...16 bar
Konstruktivna zgradba	batni drsnik
Način vračanja	mehanska vzmet
Stopnja zaščite	IP65
Nazivni premer	18 mm
Dimenzija rasterja	82 mm
Funkcija iztekajočega zraka	z možnostjo dušenja
Načelo tesnjenja	mehko
Položaj vgradnje	poljubno
V skladu s standardom	ISO 5599-1
Pomožno ročno upravljanje	tipkalna
Koda ISO	456
Način krmiljenja	predkrmiljenje
Dovajanje krmilnega zraka	interni
Smer toka	ni reverzibilna
Prekritje	pozitivno prekrivanje
Čas izklopa	290 ms
Čas vklopa	85 ms
Trajanje vklopa	100%
Največji pozitivni preskusni impulz pri signalu 0	4300 µA
Največji negativni preskusni impulz pri 1 signalu	2100 µA
Karakteristike tuljave	24 V DC: 6,8 W 48 V AC: 50/60 Hz, pritezna moč 14,5 VA, držalna moč 9,9 VA
Delovni medij	Stisnjen zrak v skladu z ISO 8573-1:2010 [7:4:4]
Napotek glede delovnega/krmilnega medija	možno delovanje z oljenjem (potrebno pri nadaljnjem delovanju)

Značilnost	Vrednost
Skladnost z LABS	VDMA24364-B1/B2-L
Temperatura medija	-10 °C...60 °C
Raven zvočnega tlaka	85 dB(A)
Temperatura okolice	-10 °C...50 °C
Teža izdelka	2600 g
Električni priključek	v skladu s standardom DIN EN 175301-803
Način pritrditve	na priključni ploščici s prehodno izvrtino in vijakom
Priključek krmilnega iztekajočega zraka 82	M5
Priključek krmilnega iztekajočega zraka 84	M5
Pnevmatični priključek 1	priključna ploščica z velikostjo 4 v skladu z ISO 5599-1
Pnevmatični priključek 2	priključna ploščica velikosti 4 v skladu s standardom ISO 5599-1
Pnevmatični priključek 3	priključna ploščica z velikostjo 4 v skladu z ISO 5599-1
Pnevmatični priključek 4	priključna ploščica z velikostjo 4 v skladu z ISO 5599-1
Pnevmatični priključek 5	Priključna ploščica z velikostjo 4 v skladu z ISO 5599-1
Napotek glede materialov	V skladu z RoHS
Material tesnil	NBR
Material ohišja	Aluminij