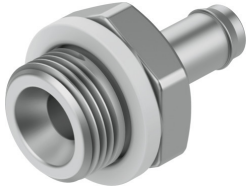


Natično-navojni priključek CN-1/4-PK-6

Številka dela: 11948

FESTO



Podatkovni list

Značilnost	Vrednost
Nazivni premer	5.3 mm
Vrsta tesnila na čepu za privitje	tesnilni obroč
Delovni tlak celotnega temperaturnega območja	-0.95 bar...10 bar
Delovni medij	stisnjen zrak v skladu z ISO 8573-1:2010 [7::-]
Napotek glede delovnega/krmilnega medija	možno delovanje z oljenjem (potrebno pri nadaljnjem delovanju)
Razred korozijske odpornosti KBK	2 – zmerna korozijska obremenitev
Skladnost z LABS	VDMA24364-B1/B2-L
Temperatura okolice	0 °C...60 °C
Pnevmatični priključek 1	zunanji navoj G1/4
Pnevmatični priključek 2	za zunanji Ø cevi 8 mm
Napotek glede materialov	V skladu z RoHS
Material ohišja	Aluminij