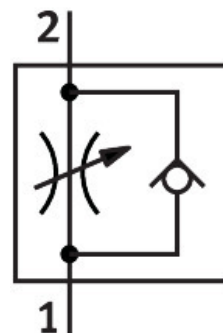


# Precizni povratno dušilni ventil GRP-70-PK-3

Številka dela: 10802

FESTO



## Podatkovni list

Značilnost	Vrednost
Ventilska funkcija	dušilna protipovratna funkcija
Pnevmatični priključek 1	PK-3
Pnevmatični priključek 2	PK-3
Način upravljanja	ročno
Element za nastavljanje	vrtljivi gumb s številčnico
Način pritrditve	pritrnitev na sprednjo ploščo
Normalni nazivni pretok v smeri dušilke	40.7 l/min
Normalni nazivni pretok v nepovratni smeri	88 l/min
Delovni tlak	0 bar...8 bar
Temperatura okolice	-10 °C...50 °C
Material ohišja	Ojačan PA
Položaj vgradnje	poljubno
Delovni tlak od 2 proti 1	0 bar...8 bar
Normalni nazivni pretok v smeri dušilke od 0,1->0 MPa (1->0 bar, 14,5->0 psi)	19 l/min
Normalni nazivni pretok v nepovratni smeri od 0,1->0 MPa (1->0 bar, 14,5->0 psi)	20 l/min...60 l/min
Normalni pretok v smeri dušilke 0,6->0 MPa (6->0 bar, 87->0 psi)	60 l/min
Normalni pretok v nepovratni smeri 0,6->0 MPa (6->0 bar, 87->0 psi)	127 l/min
Delovni medij	stisnjen zrak v skladu z ISO 8573-1:2010 [5:4:3] Inertni plini
Napotek glede delovnega/krmilnega medija	delovanje z oljenjem ni mogoče
Skladnost z LABS	VDMA24364 – cona III
Temperatura medija	-10 °C...50 °C
Teža izdelka	48 g
Napotek glede materialov	V skladu z RoHS

<b>Značilnost</b>	<b>Vrednost</b>
Material tesnil	NBR PVC
Material držala	gnetna aluminijeva zlitina
Material PK-priključkov	gnetna aluminijeva zlitina medenina
Material vijakov	jeklo