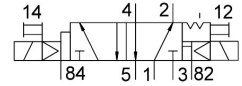
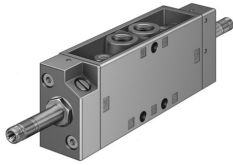


Magnetni ventil

JMFDH-5-1/4

Številka dela: 10411

FESTO



Podatkovni list

Značilnost	Vrednost
Ventilska funkcija	5/2, bistabilen – prevladujoče
Način upravljanja	električno
Konstruktivna širina	30,5 mm
Standardni nazivni pretok (normaliziran v skladu z DIN 1343)	1100 l/min
Pnevmatični delovni priključek	G1/4
Delovna napetost	prek magnetne tuljave, potrebno ločeno naročilo
Delovni tlak	0,25 MPa...0,8 MPa 2,5 bar...8 bar
Konstruktivna zgradba	Krožnikast sedež
Odobritev	c UL us – Recognized (OL)
Stopnja zaščite	IP65
Nazivni premer	7 mm
Dimenzija rasterja	32 mm
Funkcija iztekajočega zraka	z možnostjo dušenja
Načelo tesnjenja	mehko
Položaj vgradnje	poljubno
Pomožno ročno upravljanje	zaskočitev
Način krmiljenja	predkrmiljenje
Smer toka	ni reverzibilna
Prekritje	negativno prekrivanje
Največja preklopna frekvenca	16 Hz
Preklopni čas ob	16 ms
Največji pozitivni preskusni impulz pri signalu 0	2200 µA
Največji negativni preskusni impulz pri 1 signalu	3700 µA
Karakteristike tuljave	Glej magnetno tuljavo, potrebno ločeno naročilo
Delovni medij	Stisnjen zrak v skladu z ISO 8573-1:2010 [7:4:4]
Napotek glede delovnega/krmilnega medija	možno delovanje z oljenjem (potrebno pri nadaljnjem delovanju)
Razred korozijske odpornosti KBK	1 – nizka korozijska obremenitev
Skladnost z LABS	VDMA24364-B1/B2-L
Temperatura skladiščenja	-20 °C...60 °C
Temperatura medija	-10 °C...60 °C
Temperatura okolice	-5 °C...40 °C

Značilnost	Vrednost
Teža izdelka	530 g
Električni priključek	prek F-tuljave, potrebno ločeno naročilo
Način pritrditve	na priključno letev s prehodno izvrtino izbirno:
Priključek krmilnega iztekajočega zraka 82	M5
Priključek krmilnega iztekajočega zraka 84	M5
Pnevmatični priključek 1	G1/4
Pnevmatični priključek 2	G1/4
Pnevmatični priključek 3	G1/4
Pnevmatični priključek 4	G1/4
Pnevmatični priključek 5	G1/4
Napotek glede materialov	V skladu z RoHS
Material tesnil	NBR TPE-U (PU)
Material ohišja	aluminijeva tlačna litina