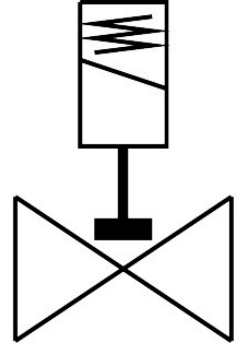
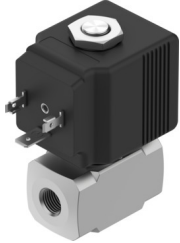


Elektromagnetický ventil

VZWD-B-L-M22C-M-N18-15-V-36-2A-A1-80-R1

FESTO

Číslo dielu: 8214442



Údajový list

| Charakteristický znak | Hodnota |
|------------------------------------|---|
| Konštrukcia | priamo riadený sedlový ventil |
| Spôsob ovládania | elektrický |
| Princíp tesnenia | mäkký |
| Montážna poloha | ľubovoľná |
| Spôsob upevnenia | Montáž do vedenia |
| Prípojenie, armatúra | 1/8 NPT |
| Elektrický prípoj | Tvar A Zástrčka podľa EN 175301-803 štvorhranná konštrukcia |
| Menovitá šírka | 1.5 s |
| Funkcia ventilu | 2/2 zatvorený monostabilný |
| Pomocné ručné ovládanie | žiadne |
| Smer prietoku | nereverzibilné |
| Médium | Stlačený vzduch podľa ISO 8573-1:2010 [7:4:4] Inertné plyny Minerálny olej Voda neutrálne tekutiny ďalšie prietokové médiá na vyžiadanie |
| Tlaková diferencia | 0 MPa 0 bar 0 psi |
| Parametre cievky | 110 V AC: 50/60 Hz, spínací výkon 40,0 VA, pridržiací výkon 30,0 VA |
| Trieda izolačného materiálu | H |
| Prípustné výkyvy napätia | +15 % / -10 % |
| Doba zopnutia | 100% |
| Spôsob návratu do základnej polohy | mechanická pružina |
| Spôsob riadenia | priamo |

| Charakteristický znak | Hodnota |
|---|---|
| Tlak média | 0 MPa...8 MPa 0 bar...80 bar 0 psi...1160 psi |
| Max. viskozita | 25 mm ² /s |
| Teplota média | -10 °C...140 °C |
| Teplota okolia | -10 °C...80 °C |
| Prietok Kv | 0.07 m ³ /h |
| Čas zapnutia | 8 ms |
| Čas vypnutia | 25 ms |
| Pokyny k materiálu | V zhode s RoHS |
| Materiál telesa | nehrdzavejúca vysokolegovaná oceľ |
| Číslo materiálu telesa | 1.4305 |
| Materiál tesnení | FPM |
| Hmotnosť výrobku | 440 g |
| Značka CE (pozri prehlásenie o zhode) | podľa smernice EU-EMV smernica EÚ k nízkemu napätiu podľa smernice EÚ RoHS |
| Značka UKCA (pozri prehlásenie o zhode) | podľa predpisov UK RoHS pre EMV podľa predpisov UK RoHS podľa predpisov UK pre elektrické prevádzkové médiá |
| Druh krytia | IP65 |
| Triada odolnosti proti korózii KBK | 3 - vysoké nároky na odolnosť proti korózii |