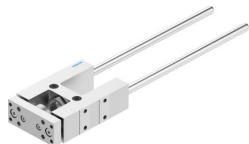


Vodiaca jednotka FEN-25-200-KF

Číslo dielu: 8204039

FESTO



Údajový list

Charakteristický znak	Hodnota
Veľkosť	25
Zdvih	200 s
Montážna poloha	ľubovoľná
Vedenie	Guličkové obežné vedenie
Konštrukcia	Vedenie
Ochrana proti výbuchu	Rešpektujte upozornenia v osvedčení
Zhoda s LABS	VDMA24364-B2-L
Teplota okolia	-20 °C...80 °C
Max. sila Fy	520 N
Max. sila Fy statická	830 N
Max. sila Fz	520 N
Max. sila Fz statická	830 N
Max. moment Mx	15 Nm
Max. statický moment Mx	24 Nm
Max. moment My	20 Nm
Max. statický moment My	31 Nm
Max. moment Mz	20 Nm
Max. statický moment Mz	31 Nm
Sila posuvu	15 N
Pohybovaná hmotnosť	509 g
Hmotnosť výrobku	1053 g
Spôsob upevnenia	s vnútorným závitom
Pokyny k materiálu	V zhode s RoHS
Materiál vodiaceho prvku	Popúšťaná oceľ
Materiál telesa	Hliníková tvárna zliatina, eloxovaná
Materiál príruby	Hliníková tvárna zliatina, eloxovaná