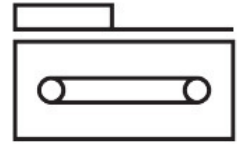
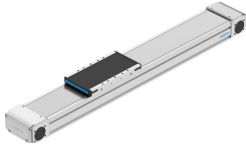


# Os s ozubeným remeňom ELGD-TB-KF-WD-100-1500-0H-L-PU2

Číslo dielu: 8192381

FESTO



## Údajový list

Charakteristický znak	Hodnota
Efektívny priemer hnacieho pastorka	26.74 s
Pracovný zdvih	1500 s
Veľkosť	100
Rezerva zdvihu	0 s
Rozstup ozubeného remeňa	3 s
Montážna poloha	ľubovoľná
Vedenie	Guličkové obežné vedenie
Konštrukcia	Elektromechanická lineárna os s ozubeným remeňom
Typ motora	Krokový motor Servomotor
Princíp merania dráhy	inkrementálny
Snímanie polohy	pre indukčné snímače
Max. zrýchlenie	50 m/s <sup>2</sup>
Max. rýchlosť	3 m/s
Opakovateľná presnosť	±0,04 mm
Doba zopnutia	100%
Zhoda s LABS	VDMA24364 zóna III
Vhodnosť na výrobu lítium-iónových batérií	Kovy s viac ako 1 % hmotnosti medi, zinku alebo niklu sú z použitia vylúčené. Okrem niklu v oceliach, chemicky poniklovaných plôch, plošných spojov, káblov, elektrických konektorov a cievok.
Druh krytia	IP40
Teplota okolia	0 °C...60 °C
Energia nárazu v koncových polohách	0.75 mJ
Informácia týkajúca sa nárazu v koncových polohách	Pri maximálnej rýchlosti referenčného chodu 0,01 m/s
Plošné momenty 2. stupňa ly	347100 mm <sup>4</sup>
Plošné momenty 2. stupňa lz	2268000 mm <sup>4</sup>
Max. moment pohonu	3.2 Nm
Max. sila Fy	4376 N
Max. sila Fz	4286 N
Max. sila Fy celková os	3236 N
Max. sila Fz celková os	2250 N

Charakteristický znak	Hodnota
Fy pri teoretickej životnosti 100 km (iba z pohľadu vedenia)	18415 N
Fz pri teoretickej životnosti 100 km (iba z pohľadu vedenia)	18415 N
Max. odpor proti posuvu pri chode naprázdno	29.9 N
Max. moment Mx	130 Nm
Max. moment My	200 Nm
Max. moment Mz	200 Nm
Max. moment Mx celková os	160 Nm
Max. moment Moja celková os	191 Nm
Max. moment Mz celková os	200 Nm
Mx pri teoretickej životnosti 100 km (iba z pohľadu vedenia)	645 Nm
My pri teoretickej životnosti 100 km (iba z pohľadu vedenia)	720 Nm
Mz pri teoretickej životnosti 100 km (iba z pohľadu vedenia)	720 Nm
Vzdialenosť medzi povrchom vozíka a stredom vedenia	47 s
Min. posuvová sila Fx	240 N
Torzný moment zotrvačnosti It	108900 mm <sup>4</sup>
Hmotnostný moment zotrvačnosti JH pre meter zdvihu	0.2252 kg.cm <sup>2</sup>
Hmotnostný moment zotrvačnosti JL na kg užitočného zaťaženia	1.7876 kg.cm <sup>2</sup>
Hmotnostný moment zotrvačnosti JO	2.9542 kg.cm <sup>2</sup>
Posuvová konštanta	84 mm/ot
Referenčná životnosť	5000 km
Interval údržby	Mazanie na celú dobu životnosti
Pohybovaná hmotnosť	1360 g
Hmotnosť výrobku	3864 g
Základná hmotnosť pri zdvihu 0 mm	3864 g
Nárast hmotnosti pri zdvihu 10 mm	55 g
Dynamický prieťah (pohybujúca sa záťaž)	0,05 % dĺžky osi, max. 0,5 mm
Statický prieťah (zaťaženie v kludovom stave)	0,1 % dĺžky osi
Kód rozhrania akčného člena	L38
Materiál uzatváracieho krytu	Hliníkový kokilový odliatok, lakovaný
Materiál profilu	Hliníková tvárna zliatina, eloxovaná
Pokyny k materiálu	V zhode s RoHS
Materiál krycieho pásu	Nehrdzavejúca vysokolegovaná oceľ
Materiál krytu pohonu	Hliníkový kokilový odliatok, lakovaný
Materiál vedenia vozíka	Oceľ
Materiál vodiacej koľajnice	Oceľ
Materiál remeňovej kladky	nehrdzavejúca vysokolegovaná oceľ
Materiál vozíka	Hliníková tvárna zliatina
Materiál ozubeného remeňa	PUR s oceľovými vláknami