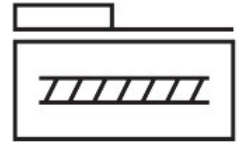
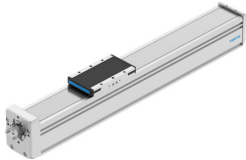


Os s vretenom ELGD-BS-KF-80-1000-0H-10P

Číslo dielu: 8192282

FESTO



Údajový list

Charakteristický znak	Hodnota
Pracovný zdvih	1000 s
Veľkosť	80
Rezerva zdvihu	0 s
Reverzná vôľa	0.15 s
Priemer vretena	16 s
Stúpanie vretena	10 mm/ot
Montážna poloha	ľubovoľná
Vedenie	Guličkové obežné vedenie
Konštrukcia	Elektromechanická lineárna os s obežným guličkovým vretenom
Typ motora	Krokový motor Servomotor
Typ vretena	Pohon s guličkovou skrutkou
Snímanie polohy	pre indukčné snímače
Max. zrýchlenie	15 m/s ²
Max. počet otáčok	5000 1/min
Max. rýchlosť	0.83 m/s
Opakovateľná presnosť	±0,01 mm
Doba zopnutia	100%
Zhoda s LABS	VDMA24364 zóna III
Vhodnosť na výrobu lítium-iónových batérií	Kovy s viac ako 1 % hmotnosti medi, zinku alebo niklu sú z použitia vylúčené. Okrem niklu v oceliach, chemicky poniklovaných plôch, plošných spojov, káblov, elektrických konektorov a cievok.
Druh krytia	IP40
Teplota okolia	0 °C...60 °C
Energia nárazu v koncových polohách	2 mJ
Informácia týkajúca sa nárazu v koncových polohách	Pri maximálnej rýchlosti referenčného chodu 0,01 m/s
Plošné momenty 2. stupňa ly	1213000 mm ⁴
Plošné momenty 2. stupňa lz	2052000 mm ⁴
Voľnobežný krútiaci moment pri maximálnej rýchlosti pohybu	0.179 Nm
Voľnobežný krútiaci moment pri minimálnej rýchlosti pohybu	0.075 Nm
Max. sila Fy	3906 N

Charakteristický znak	Hodnota
Max. sila Fz	3913 N
Max. sila Fy celková os	2291 N
Max. sila Fz celková os	2500 N
Fy pri teoretickej životnosti 100 km (iba z pohľadu vedenia)	17576 N
Fz pri teoretickej životnosti 100 km (iba z pohľadu vedenia)	17576 N
Max. moment Mx	95 Nm
Max. moment My	42 Nm
Max. moment Mz	42 Nm
Max. moment Mx celková os	100 Nm
Max. moment Moja celková os	42 Nm
Max. moment Mz celková os	42 Nm
Mx pri teoretickej životnosti 100 km (iba z pohľadu vedenia)	422 Nm
My pri teoretickej životnosti 100 km (iba z pohľadu vedenia)	162 Nm
Mz pri teoretickej životnosti 100 km (iba z pohľadu vedenia)	162 Nm
Vzdialenosť medzi povrchom vozíka a stredom vedenia	62 s
Max. radiálna sila na hriadeľ pohonu	500 N
Min. posuvová sila Fx	2650 N
Torzny moment zotrvačnosti It	405000 mm ⁴
Hmotnostný moment zotrvačnosti JH pre meter zdvíhu	0.39016 kg.cm ²
Hmotnostný moment zotrvačnosti JL na kg užitočného zaťaženia	0.02533 kg.cm ²
Hmotnostný moment zotrvačnosti JO	0.10619 kg.cm ²
Posuvová konštanta	10 mm/ot
Referenčná životnosť	5000 km
Interval údržby	Mazanie na celú dobu životnosti
Pohybovaná hmotnosť	990 g
Základná hmotnosť pri zdvíhu 0 mm	3147 g
Nárast hmotnosti pri zdvíhu 10 mm	90 g
Dynamický prieťah (pohybujúca sa záťaž)	0,05 % dĺžky osi, max. 0,5 mm
Statický prieťah (zaťaženie v kludovom stave)	0,1 % dĺžky osi
Kód rozhrania akčného člena	T46
Materiál uzatváracieho krytu	Hliníkový kokilový odliatok, lakovaný
Materiál profilu	Hliníková tvárna zliatina, eloxovaná
Pokyny k materiálu	V zhode s RoHS
Materiál krycieho pásu	Nehrdzavejúca vysokolegovaná oceľ
Materiál krytu pohonu	Hliníkový kokilový odliatok, lakovaný
Materiál vedenia vozíka	Oceľ
Materiál vodiacej koľajnice	Oceľ
Materiál vozíka	Hliníková tvárna zliatina
Materiál matice vretena	Oceľ
Materiál vretena	Oceľ