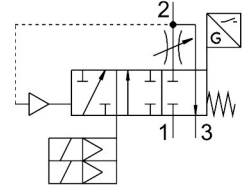


# Pomalo nábehový a odvzdušňovací ventil MS6-SV-1/2-D-10V24P-2M12-SO

Číslo dielu: 8182930

FESTO



## Údajový list

Charakteristický znak	Hodnota
Konštrukčný rad	MS
Veľkosť	6
Rozmer rastra	62 s
Bezpečnostná funkcia	Odvetranie Zabránenie neplánovanému rozbehu (natlakovaniu)
Safety Integrity Level (SIL)	Odvetranie / SIL 3 Zabránenie neplánovanému rozbehu (natlakovaniu) / SIL 3
Výkonnostná úroveň (PL)	Odvzdušnenie / kategória 3, výkonnostná úroveň d Zabránenie neplánovanému rozbehu (natlakovaniu) / do kategórie 3, výkonnostná úroveň d
Pokyny k nútenej dynamizácii	Spínacia frekvencia min. 1/mesiac
Konštrukcia	Piest-sedlo
Prekrytie	negatívne prekrytie
Spôsob ovládania	elektrický
Napájanie riadiacim vzduchom	interný
Princíp tesnenia	mäkký
Funkcia odvetrávania	bez možnosti škrtenia
Princíp zaznamenávania polohy	Princíp magnetického piestu
Zodpovedá norme	DIN EN ISO 13849-1 DIN EN ISO 13849-2
Pomocné ručné ovládanie	žiadne
Spôsob návratu do základnej polohy	mechanická pružina
Spôsob riadenia	nepriamo riadený
Funkcia ventilu	3/2 zatvorený monostabilný Funkcia pomalého nábehu tlaku
Prevádzkový tlak	0.35 MPa...1 MPa 3.5 bar...10 bar
Hodnota C	19.3 l/sbar
Hodnota b	0.21
Štandardný menovitý prietok (normalizovaný podľa DIN 1343)	4300 l/min
Normálny prietok odvetrávania 0,6->0 MPa (6->0 bar, 87->0 psi)	9000 l/min
Max. frekvencia spínania	0.5 Hz
Čas vypnutia	40 ms

Charakteristický znak	Hodnota
Čas zapnutia	130 ms
Doba zopnutia	100%
Indikácia stavu signálu	LED spínacie výstupy
Parametre cievky	24 V DC: 1,8 W
Menovité prevádzkové napätie DC	24 V
Prípustné výkyvy napätia	+10 % / -15 %
Prevádzkové médium	Stlačený vzduch podľa ISO 8573-1:2010 [7:4:4]
Poznámka o prevádzkovom/riadiacom médiu	Prevádzka s mazaním možná (potrebná pri ďalšej prevádzke)
Trieda odolnosti proti korózii KBK	2- mierne nároky na odolnosť proti korózii
Pokyny k materiálu	V zhode s RoHS
Zhoda s LABS	VDMA24364-B1/B2-L
Hladina akustického tlaku	75 dB(A)
Druh krytia	IP65 so zásuvkou
Teplota média	-10 °C...50 °C
Teplota okolia	-10 °C...50 °C
Skladovacia teplota	-10 °C...50 °C
Odolnosť proti nárazom	Test nárazov so stupňom intenzity 2 podľa FN 942017-5 a EN 60068-2-27
Odolnosť proti vibráciám	Test použitia pre transport so stupňom 2 podľa FN 942017-4 a EN 60068-2-6
Povolenie	RCM Mark
Značka KC	KC-EMV
Značka CE (pozri prehlásenie o zhode)	podľa smernice EU-EMV podľa EU smernice o strojových zariadeniach podľa smernice EÚ RoHS
Značka UKCA (pozri prehlásenie o zhode)	podľa predpisov UK RoHS pre EMV podľa predpisov UK pre strojové zariadenia podľa predpisov UK RoHS
Spôsob upevnenia	Montáž do vedenia s príslušenstvom voliteľne:
Montážna poloha	ľubovoľná
Hmotnosť výrobku	2110 g
Pneumatický prípoj 1	G1/2
Pneumatický prípoj 2	G1/2
Pneumatický prípoj 3	G1
Elektrický prípoj	4-pin podľa IEC 61076-2-101
Elektrický prípoj, bezdotykový snímač	2x kábel so zástrčkou 3-pin M12 otočný závit
Dĺžka kábla	0.3 m
Materiál telesa	Hliníkový tlakový odliatok
Materiál tesnení	NBR
Materiál piestnej tyče	nehrdzavejúca vysokolegovaná oceľ