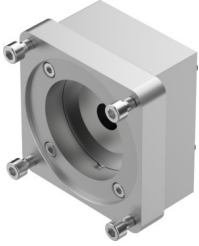


# Axiálna montážna sada EAMM-A-L95-150A-G2

Číslo dielu: 8157280

FESTO



## Údajový list

Charakteristický znak	Hodnota
Menovitá dĺžka	76 s
Montážna poloha	ľubovoľná
Max. počet otáčok	4500 1/min
Zhoda s LABS	VDMA24364-B2-L
Skladovacia teplota	-25 °C...60 °C
Relatívna vlhkosť vzduchu	0 - 95 %
Druh krytia	IP40
Teplota okolia	-10 °C...60 °C
Hmotnostný moment zotrvačnosti	374 kg.mm <sup>2</sup>
Preositeľný krútiaci moment	143 Nm
Hmotnosť výrobku	3180 g
Kód rozhrania akčného člena	L95
Kód rozhrania vstupu motora	140A 150A
Pokyny k materiálu	V zhode s RoHS