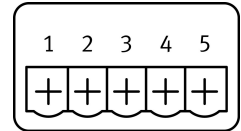
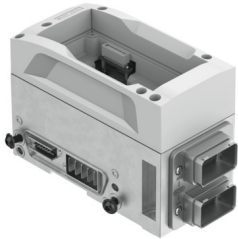


Pripojenie pneumatiky VABA-S6-1-X5-F4

Číslo dielu: 8154039

FESTO



Údajový list

Charakteristický znak	Hodnota
Odolnosť proti vibráciám	Test použitia pre transport so stupňom 2 podľa FN 942017-4 a EN 60068-2-6
Poznámka k odolnosti proti vibráciám	SG2 na montáž na stenu
Odolnosť proti nárazom	Test nárazov so stupňom intenzity 2 podľa FN 942017-5 a EN 60068-2-27
Pokyny k odolnosti proti nárazom	SG2 na montáž na stenu
Pripojenie ventilových terminálov	Typ 44, VTSA Typ 45, VTSA-F
Ochrana proti prepólovaniu	áno
Diagnostika prostredníctvom LED diódy	Diagnostika na modul Elektrické napájanie pre záťaž
Diagnostika cez internú komunikáciu	Vypnutie záťaže Chyba komunikácie Skrat/preťaženie, výstupný signál Prepätie elektronika/snímače Prepätie, záťaž Podpätie elektroniky/snímačov Podpätie, záťaž
Max. počet ventilových pozícií	16 pri bistabilných ventiloch 32 pri monostabilných ventiloch
Maximálny počet ventilových cievok	32
Kód modulu (hex/dez)	0x3045/12357d
Parameter modulu	Aktivácia diagnostiky v prípade preťaženia/ skratu Počítadlo stavu, limitná hodnota/skutočná hodnota Konfigurácia sledovania napätia, napájanie záťaže PL Správanie v chybovom stave
Interný čas cyklu	< 1 ms
Rozmery Š x D x V	70,5 mm x 160,65 mm x 102,6 mm
Istenie (skrat)	interné elektronické istenie na ventilový výstup
Vlastná spotreba prúdu pri menovitom prevádzkovom napätí, elektronika/snímače	obvykle 27 mA
Vlastný príkon pri menovitom prevádzkovom napätí záťaže	obvykle 17 mA
Pokyny k prevádzkovému napätíu	Potrebné sú napájacie zdroje SELV/PELV Pozor na pokles napätia
Max. napájanie prúdom	2 x 16 A (potrebná externá poisťka)
Menovité prevádzkové napätie DC elektroniky/snímačov	24 V

Charakteristický znak	Hodnota
Menovité prevádzkové napätie DC záťaže	24 V
Menovitý prúd	16 A
Preklenutie výpadku napájania	10 ms
Galvanické oddelenie medzi napájacími napätiami elektroniky/senzoriky a záťaže/ventilov	áno
Stupeň znečistenia	2
Prípustné výkyvy napätia elektroniky/snímačov	± 25 %
Prípustné výkyvy napätia, záťaž	± 10 %
Elektrické napájanie, funkcia	Prichádzajúca elektronika/snímače a záťaž a funkčné uzemnenie
Elektrické napájanie, typ prípoja	Zástrčka
Elektrické napájanie, pripojovacia technika	Push-Pull podľa IEC 61076-3-126
Elektrické napájanie, počet pinov/žíl	5
Prenos napätia, funkcia	Odchádzajúca elektronika/snímače a záťaž a funkčné uzemnenie
Prenos energie, typ prípoja	Zásuvka
Prenos napätia, pripojovacia technika	Push-Pull podľa IEC 61076-3-126
Prenos energie, počet pinov/žíl	5
Podpätie záťaže/ventilov (diagnostické hlásenie)	21.6 V
Trieda odolnosti proti korózii KBK	0 - žiadne nároky na odolnosť proti korózii
Zhoda s LABS	VDMA24364-B2-L
Skladovacia teplota	-20 °C...70 °C
Relatívna vlhkosť vzduchu	5 - 95 % nekondenzujúca
Trieda krytia	III
Kategória prepätia	II
Teplota okolia	-20 °C...50 °C
Pokyny k teplote okolia	Dodržiujte zníženie teploty okolia podľa IEC 61131-2:2017
Menovitá aplikačná výška	<= 2000 m ASL (> 79.5 kPa)
Max. výška inštalácie	3500 m
Poznámka o max. výške inštalácie	> 2000 m ASL (< 79.5 kPa) Dodržujte zníženie teploty okolia podľa IEC 61131-2:2017
Hmotnosť výrobku	1328 g
Elektrické ovládanie	Prevádzková zbernica
Komunikačné rozhranie, protokol	AP
Spôsob upevnenia	s prechodným otvorom pre skrutku M6
Pokyny k materiálu	V zhode s RoHS bez obsahu halogénov bez esteru kyseliny fosforečnej
Materiál veka	Zinkový tlakový odliatok, s práškovou povrchovou úpravou
Materiál tesnení	NBR PUR
Materiál príruby	Zinkový tlakový odliatok, poniklovaný
Materiál telesa	Hliník
Materiál skrutiek	Oceľ, poniklovaná