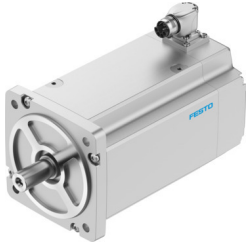


# Servomotor EMMT-AS-150-M-HS-R2MYB

Číslo dielu: 8148275

FESTO



## Údajový list

Charakteristický znak	Hodnota
Teplota okolia	-15 °C...40 °C
Pokyny k teplote okolia	do 80 °C s odľahčením -1,5 % na jeden stupeň Celzia
Max. výška inštalácie	4000 m
Poznámka o max. výške inštalácie	od 1.000 m len s odľahčením od -1,0% na 100 m
Skladovacia teplota	-20 °C...70 °C
Relatívna vlhkosť vzduchu	0 - 90 %
Zodpovedá norme	IEC 60034
Tepelná trieda podľa EN 60034-1	F
Max. teplota vinutia	155 °C
Hodnotiaca trieda podľa EN 60034-1	S1
Monitorovanie teploty	Digitálny prenos teploty motora cez EnDat® 2.2
Konštrukcia motora podľa normy EN 60034-7	IM B5 IM V1 IM V3
Montážna poloha	ľubovoľná
Druh krytia	IP21
Pokyny k druhu krytia	IP21 pre hriadeľ motora bez radiálneho tesnenia hriadeľa IP65 pre hriadeľ motora s radiálnym tesnením hriadeľa IP67 pre teleso motora vrátane pripojovacej techniky
Sústrednosť, súososť, axiálne hádzanie podľa DIN SPEC 42955	N
Kvalita vyváženia	G 2,5
Kľudový moment	<1.0% of peak torque
Životnosť ložiska pri menovitých podmienkach	20000 h
Kód rozhrania výstupu motora	150A
Elektrický prípoj 1, typ prípoja	Hybridná zástrčka
Elektrický prípoj 1, pripojovacia technika	M23x1
Elektrický prípoj 1, počet pinov/žíl	15
Stupeň znečistenia	2
Pokyny k materiálu	V zhode s RoHS
Trieda odolnosti proti korózii KBK	0 - žiadne nároky na odolnosť proti korózii

Charakteristický znak	Hodnota
Zhoda s LABS	VDMA24364 zóna III
Odolnosť proti vibráciám	v zmysle EN 60068-2-6
Odolnosť proti nárazom	v zmysle EN 60068-2-29 15 g/11 ms podľa EN 60068-2-27
Povolenie	RCM Mark c UL us - Recognized (OL)
Značka CE (pozri prehlásenie o zhode)	podľa smernice EU-EMV smernica EÚ k nízkemu napätiu podľa smernice EÚ RoHS
Značka UKCA (pozri prehlásenie o zhode)	podľa predpisov UK RoHS pre EMV podľa predpisov UK RoHS podľa predpisov UK pre elektrické prevádzkové médiá
Orgán, ktorý vydáva certifikát	TÜV 968/FSP 2317.00/21 UL E342973
Menovité prevádzkové napätie DC	680 V
Spôsob spínania vinutia	Hviezda, vo vnútri
Počet pólových párov	5
Kľudový krútiaci moment	33 Nm
Menovitý krútiaci moment	27.1 Nm
Špičkový krútiaci moment	64 Nm
Menovité otáčky	1500 1/min
Max. počet otáčok	2368 1/min
Uhlové zrýchlenie	100000 rad/s <sup>2</sup>
Menovitý výkon motora	4257 W
Nepretržitý pokojový prúd	11.4 A
Menovitý prúd motora	9.5 A
Špičkový prúd	24 A
Motorová konštanta	2.85 Nm/A
Konštanta kľudového krútiaceho momentu	3.3 Nm/A
Napäťová konštanta fáza-fáza	199.4 mV.min
Odpor vinutia fáza-fáza	0.935 Ω
Indukčnosť vinutia fáza-fáza	14.6 MHz
Indukčnosť vinutia Ld (fáza)	7.2 MHz
Vinutie, priečna indukčnosť Lq (fáza)	7.3 MHz
Elektrická časová konštanta	15.4 ms
Tepelná časová konštanta	45 min
Tepelný odpor	0.45 K/W
Meracia príruha	450 x 450 x 30 mm, oceľ
Celkový výstupný krútiaci moment	46.9 kg.cm <sup>2</sup>
Hmotnosť výrobku	22200 g
Prípustné axiálne zaťaženie hriadeľa	294 N
Prípustné zaťaženie hriadeľa	1470 N
Snímač polohy rotora	Bezpečnostný enkóder, absolútny, multi turn
Označenie výrobcu snímača polohy rotora	EQI 1331
Snímač polohy rotora s absolutne zaznamenateľnými otáčkami	4096
Rozhranie snímača polohy rotora	EnDat 22
Princíp merania snímača polohy rotora	indukčný
Max. prevádzkové napätie DC snímača polohy rotora	5 V
Rozsah prevádzkového napätia DC pre snímač polohy rotora	3.6 V...14 V
Kladné hodnoty snímača polohy rotora na jedno otočenie	524288
Rozlíšenie snímača polohy rotora	19 bit/s
Systémová presnosť snímača polohy rotora pri uhlovom meraní	-65 arcsec...65 arcsec
Prídržný moment brzdy	45 Nm
Prevádzkové napätie DC, brzda	24 V
Spotreba prúdu pre brzdu	1.08 A

Charakteristický znak	Hodnota
Príkion brzdy	26 W
Čas oddelenia brzdy	230 ms
Počet núdzových zastavení za hodinu	1
Hmotnostný moment zotrvačnosti brzdy	8.2 kg.cm <sup>2</sup>
Spínacie cykly pridržiavacej brzdy	5 mil. prázdnych aktivácií (bez trenia!)
Bezpečnostný diel	Bezpečnostný diel
maximálna hodnota SIL	Úroveň integrity bezpečnosti 2
Čiastočné bezpečnostné funkcie do SIL2	Bezpečné získavanie a prenos údajov o polohe pri Single-Turn
maximálna PL a kategória	Výkonnostná úroveň d, Kategória 3
Čiastočné bezpečnostné funkcie do PL d, Kat. 3	Bezpečné získavanie a prenos údajov o polohe pri Single-Turn
PFHd, čiastkové komponenty	15 x 10E-9, enkóder
Životnosť Tm, čiastkové komponenty	20 rokov, snímač polohy rotora
MTTF, čiastkové komponenty	190 rokov, snímač polohy rotora
Energetická účinnosť	ENEFF (CN) / Class 1