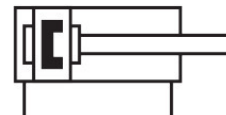
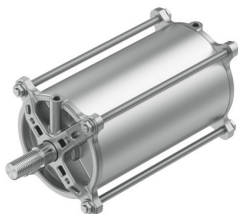


Lineárny pohon DFPC-160-200-D

Číslo dielu: 8133080

FESTO



Údajový list

Charakteristický znak	Hodnota
Konštrukčná veľkosť pohonu	160
Rozmiestnenie otvorov na príruby	F10
Zdvih	200 s
Priemer piestu	160 mm
Štandardizovaný prípoj k armatúre	ISO 5210
Tlmenie	elastické tlmiace krúžky/doštičky, obojstranné
Montážna poloha	ľubovoľná
Spôsob fungovania	dvojčinný
Konštrukcia	Piest Piestna tyč Svorník Rúra valca
Snímanie polohy	pre bezdotykové snímače
Prevádzkový tlak	0.2 MPa...0.8 MPa 2 bar...8 bar 29 psi...116 psi
Menovitý prevádzkový tlak	0.6 MPa 6 bar 87 psi
Prevádzkové médium	Stlačený vzduch podľa ISO 8573-1:2010 [7:4:4]
Poznámka o prevádzkovom/riadiacom médiu	Prevádzka s mazaním možná (potrebná pri ďalšej prevádzke)
Odolnosť proti vibráciám	Test použitia pre transport so stupňom 1 podľa FN 942017-4 a EN 60068-2-6
Odolnosť proti nárazom	Test nárazov so stupňom intenzity 1 podľa FN 942017-5 a EN 60068-2-27
Zhoda s LABS	VDMA24364 zóna III
Teplota okolia	-20 °C...80 °C
Energia nárazu v koncových polohách	3.3 J
Teoretická sila pri 0,6MPa (6 bar, 87 psi), spätný chod	11581 N
Teoretická sila pri 0,6 MPa (6 bar, 87 psi), vysúvanie	12064 N
Spätná spotreba vzduchu na zdvih 10 mm	1.351 l
Spotreba vzduchu na 10 mm zdvihu, vysúvanie	1.407 l
Pohybovaná hmotnosť pri zdvihu 0 mm	2102 g
Nárast pohybovanej hmotnosti na 10 mm zdvihu	64.34 g

Charakteristický znak	Hodnota
Hmotnosť výrobku	8920 g
Základná hmotnosť pri zdvíhu 0 mm	5948.7 g
Nárast hmotnosti pri zdvíhu 10 mm	148.61 g
Spôsob upevnenia	na prírubu podľa ISO 5210 s rozperkou voliteľne:
Pneumatický prípoj	G1/4
Pokyny k materiálu	V zhode s RoHS
Materiál veka	Hliníkový kokilový odliatok
Materiál piestnej tyče	nehrdzavejúca vysokolegovaná oceľ
Materiál stierača piestnej tyče	TPE-U(PU)
Materiál matice	Nehrdzavejúca vysokolegovaná oceľ
Materiál statických tesnení	NBR
Materiál kotvy	nehrdzavejúca vysokolegovaná oceľ
Materiál rúry valca	Hliníková tvárna zliatina, hladko eloxovaná