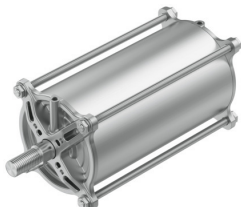


Lineárny pohon

DFPC-200- -

Číslo dielu: 8133072

FESTO



Údajový list

| Charakteristický znak | Hodnota |
|---|---|
| Konštrukčná veľkosť pohonu | 200 |
| Rozmiestnenie otvorov na príruby | F10 |
| Zdvih | 10 s...1600 s |
| Priemer piestu | 200 mm |
| Štandardizovaný prípoj k armatúre | ISO 5210 |
| Tlmenie | elastické tlmiace krúžky/doštičky, obojstranné |
| Montážna poloha | ľubovoľná |
| Spôsob fungovania | dvojčinný |
| Konštrukcia | Piest Piestna tyč Svorník Rúra valca |
| Snímanie polohy | pre bezdotykové snímače |
| Varianty | Schválenie v zmysle smernice ochrany pred výbuchom (ATEX) Predĺžený vonkajší závit piestnej tyče Špeciálny závit na piestnej tyči Vonkajší závit piestnej tyče, jednostranné skrátene Predĺžená piestna tyč Rozperka na strane ložiskového krytu |
| Prevádzkový tlak | 0.2 MPa...0.8 MPa 2 bar...8 bar 29 psi...116 psi |
| Menovitý prevádzkový tlak | 0.6 MPa 6 bar 87 psi |
| Značka CE (pozri prehlásenie o zhode) | podľa smernice EÚ o ochrane pred výbuchmi (ATEX) |
| Značka UKCA (pozri prehlásenie o zhode) | podľa predpisov UK proti výbuchom |
| Ochrana proti výbuchu, certifikát mimo EU | EPL Db (GB) EPL Gb (GB) |
| Ochrana proti výbuchu | Zóna 1 (ATEX) Zóna 1 (UKEX) Zóna 2 (ATEX) Zóna 21 (ATEX) Zóna 21 (UKEX) Zóna 22 (ATEX) |
| Kategória ATEX pre plyn | II 2G |

| Charakteristický znak | Hodnota |
|---|---|
| Kategória ATEX prach | II 2D |
| Typ ochrany proti vznieteniu plynov | Ex h IIC T4 Gb |
| Ochrana proti zapáleniu a výbuchu, prach | Ex h IIIC T120°C Db |
| Ex-teplota okolia | -20 °C ≤ Ta ≤ +80 °C |
| Prevádzkové médium | Stlačený vzduch podľa ISO 8573-1:2010 [7:4:4] |
| Poznámka o prevádzkovom/riadiacom médiu | Prevádzka s mazaním možná (potrebná pri ďalšej prevádzke) |
| Odolnosť proti vibráciám | Test použitia pre transport so stupňom 1 podľa FN 942017-4 a EN 60068-2-6 |
| Odolnosť proti nárazom | Test nárazov so stupňom intenzity 1 podľa FN 942017-5 a EN 60068-2-27 |
| Zhoda s LABS | VDMA24364 zóna III |
| Teplota okolia | -20 °C...80 °C |
| Energia nárazu v koncových polohách | 4,8 J |
| Teoretická sila pri 0,6MPa (6 bar, 87 psi), spätný chod | 18096 N |
| Teoretická sila pri 0,6 MPa (6 bar, 87 psi), vysúvanie | 18850 N |
| Spätná spotreba vzduchu na zdvih 10 mm | 2.111 l |
| Spotreba vzduchu na 10 mm zdvihu, vysúvanie | 2.199 l |
| Pohybovaná hmotnosť pri zdvihu 0 mm | 3575.4 g |
| Nárast pohybovanej hmotnosti na 10 mm zdvihu | 105.31 g |
| Hmotnosť výrobku | 10510 g...51300 g |
| Základná hmotnosť pri zdvihu 0 mm | 10258.2 g |
| Nárast hmotnosti pri zdvihu 10 mm | 255.79 g |
| Spôsob upevnenia | na prírubu podľa ISO 5210 s rozperkou voliteľne: |
| Pneumatický prípoj | G1/4 |
| Pokyny k materiálú | V zhode s RoHS |
| Materiál veka | Hliníkový kokilový odliatok |
| Materiál piestnej tyče | nehrdzavejúca vysokolegovaná oceľ |
| Materiál stierača piestnej tyče | TPE-U(PU) |
| Materiál matice | Nehrdzavejúca vysokolegovaná oceľ |
| Materiál statických tesnení | NBR |
| Materiál kotvy | nehrdzavejúca vysokolegovaná oceľ |
| Materiál rúry valca | Hliníková tvárna zliatina, hladko eloxovaná |