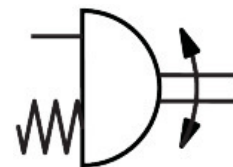


Kyvný pohon DFPD-N-160-RP-90-RS35-F07-R3-C

Číslo dielu: 8102835

FESTO



Údajový list

Charakteristický znak	Hodnota
Konštrukčná veľkosť pohonu	160
Rozmiestnenie otvorov na príruby	F07
Uhol kyvu	90 stupeň
Rozsah nastavenia koncovej polohy pri 0°	-5 stupeň...5 stupeň
Rozsah nastavenia koncovej polohy pri menovitom uhle kyvu	-5 stupeň...5 stupeň
Hĺbka prípoja hriadeľa	24 s
Štandardizovaný prípoj k armatúre	ISO 5211
Montážna poloha	ľubovoľná
Spôsob fungovania	jednočinný
Konštrukcia	Ozubený hriadel/pastorok
Smer zatvárania	uzatváranie doprava
Ventilový prípoj zodpovedá norme	VDI/VDE 3845 (NAMUR)
Miesto pripojenia pre pozicionér a snímač polohy zodpovedá norme	VDI/VDE 3845 veľkosť AA 1
Typ zariadenia podľa VDMA 66413	Bezpečnostný diel
Bezpečnostná funkcia	Bezpečnostná funkcia spočíva v tom, že pohon sa po vypnutí stlačeného vzduchu a odvetraní komory s pružinami prepne do definovanej bezpečnostnej polohy. Tento pohyb sa realizuje pomocou sily pružiny pružinového balíka.
Safety Integrity Level (SIL)	do SIL 2 mód Low Demand až po SIL 3 v redundantnej architektúre do SIL 1 High Demand mode
Certifikované pre bezpečnostnú funkciu podľa ISO 13849 a IEC 61508 (SIL)	Výrobok sa dá použiť v SRP/CS až do SIL 2 Low Demand Výrobok sa dá použiť v SRP/CS až do SIL 1 High Demand až po SIL 3 v redundantnej architektúre
Deštrukčný tlak	24 bar
Prevádzkový tlak	0.2 MPa...0.8 MPa 2 bar...8 bar 29 psi...116 psi
Menovitý prevádzkový tlak	0.35 MPa 3.5 bar 50.75 psi
Klasifikácia Maritime	pozri certifikát
Značka CE (pozri prehlásenie o zhode)	podľa smernice EÚ o ochrane pred výbuchmi (ATEX)
Značka UKCA (pozri prehlásenie o zhode)	podľa predpisov UK proti výbuchom

Charakteristický znak	Hodnota
Ochrana proti výbuchu, certifikát mimo EU	EPL Db (GB) EPL Gb (GB)
Ochrana proti výbuchu	Zóna 1 (ATEX) Zóna 1 (UKEX) Zóna 2 (ATEX) Zóna 21 (ATEX) Zóna 21 (UKEX) Zóna 22 (ATEX)
Orgán, ktorý vydáva certifikát	DNV TAP00001CE TÜV Rheinland 968/V 1106.01/2023
Kategória ATEX pre plyn	II 2G
Kategória ATEX prach	II 2D
Typ ochrany proti vznieteniu plynov	Ex h IIC T4 Gb X
Ochrana proti zapáleniu a výbuchu, prach	Ex h IIIC T105°C Db X
Ex-teplota okolia	-20 °C ≤ Ta ≤ +80 °C
Prevádzkové médium	Stlačený vzduch podľa ISO 8573-1:2010 [7:4:4]
Poznámka o prevádzkovom/riadiacom médiu	Rosný bod min. 10°C pod teplotou okolia a média Prevádzka s mazaním možná (potrebná pri ďalšej prevádzke)
Zhoda s LABS	VDMA24364-B1/B2-L
Skladovacia teplota	-20 °C...60 °C
Teplota okolia	-20 °C...80 °C
Krútiaci moment pri menovitom prevádzkovom tlaku a uhle kyvu 0°	68.8 Nm
Krútiaci moment pri menovitom prevádzkovom tlaku a uhle kyvu 90°	35.8 Nm
Poznámka ku krútiacemu momentu	Prevádzkový krútiaci moment pohonu nesmie prekročiť maximálny povolený krútiaci moment uvedený v norme ISO 5211, vzťahujúci sa na veľkosť upevňovacej príruby a spojky.
Vratný moment pružiny pri uhle kyvu 0°	33.7 Nm
Vratný moment pružiny pri uhle kyvu 90°	66.6 Nm
MTTFd	1126 rokov
PFH	1.01E-07
PFD	0.00078
Spotreba vzduchu pri 0,6 MPa (6 bar, 87 psi) na cyklus 0°-menovitý uhol kyvu-0°	5.9 l
Hmotnosť výrobku	6863 g
Prípoj hriadeľa	T22
Pneumatický prípoj	1/4 NPT
Pokyny k materiálu	V zhode s RoHS
Materiál pripojovacej dosky	Hliníková tvárna zliatina, eloxovaná
Materiál veka	Hliníková tvárna zliatina, eloxovaná
Materiál tesnení	NBR
Materiál pružiny	Pružinová oceľ
Materiál telesa	Hliníková tvárna zliatina, eloxovaná
Materiál piesta	Hliníkový tlakový odliatok
Materiál ložiska	POM
Materiál vačky	vysokolegovaná oceľ, nehrdzavejúca
Materiál skrutiek	nehrdzavejúca vysokolegovaná oceľ
Materiál hriadeľa	nehrdzavejúca vysokolegovaná oceľ