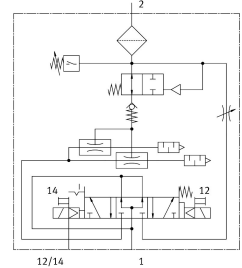
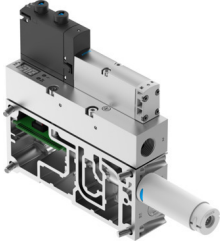


# Vákuová sacia dýza VABF-S4-2-V2B1-G38-CB-VH-14-AP

Číslo dielu: 8088780

FESTO



## Údajový list

Charakteristický znak	Hodnota
Konštrukčná šírka	35 s
Menovitá šírka Lavalovej dýzy	1.4 s
Typ konštrukcie tlmiča hluku	otvorený
Spôsob ovládania	elektrický
Ochrana proti prepólovaniu	pre všetky elektrické prípoje
Montážna poloha	ľubovoľná
Charakteristika ejektora	vysoké vákuum Štandard
Pomocné ručné ovládanie	s aretáciou tlačidlom zakryté
Integrovaná funkcia	Škrtenie Elektrický zapínací ventil Funkcia úspory vzduchu, elektrická Ventil s výkonovým odfukovacím impulzom, elektr. Spätný ventil Otvorený tlmič hluku Vákuový spínač
Merané hodnoty	Relatívny tlak
Princíp merania	piezorezistívny
Spínacia funkcia	Porovnávač okien Porovnávač prahovej hodnoty
Funkcia ventilu	5/3 pod tlakom
Typ indikácie	LED LED displej 2-miestny
Zobraziteľná jednotka(y)	kPa
Nastavovací rozsah prahových hodnôt	0 kPa...99 kPa
Rozsah nastavenia hysterézy	0 kPa...90 kPa
Možnosti nastavenia	Teach-In cez sady parametrov
Indikácia stavu signálu	LED

Charakteristický znak	Hodnota
Snímač pre indikáciu spínacieho stavu	LED
Prevádzkový tlak pre max. sací objem	4 bar
Prevádzkový tlak	4 bar...8 bar
Prevádzkový tlak pre max. vákuum	4 bar
Max. vákuum	92 kPa
Menovitý prevádzkový tlak	6 bar
Riadiaci tlak	4 bar...10 bar
Max. sací objem proti atmosfére	51 l/min
Čas natlakovania pri menovitom prevádzkovom tlaku	0.3 s
Rozsah prevádzkového napätia DC	21.6 V...30 V
Prúd naprázdno	30 mA
Doba zopnutia	100%
Povolenie	RCM Mark
Značka CE (pozri prehlásenie o zhode)	podľa smernice EU-EMV
Prevádzkové médium	Stlačený vzduch podľa ISO 8573-1:2010 [7:4:4]
Poznámka o prevádzkovom/riadiacom médiu	Prevádzka s mazaním nie je možná
Trieda odolnosti proti korózii KBK	0 - žiadne nároky na odolnosť proti korózii
Zhoda s LABS	VDMA24364-B1/B2-L
Teplota média	-5 °C...50 °C
Hladina akustického tlaku pri menovitom prevádzkovom tlaku	70 dB(A)
Druh krytia	IP65
Trieda krytia	III
Teplota okolia	-5 °C...50 °C
Hmotnosť výrobku	930 g
Rozsah merania tlaku	-1 bar...0 bar
Počiatočná hodnota rozsahu indikácie	0 kPa
Rozsah indikácie, koncová hodnota	99 kPa
Presnosť v ± % FS	3 %FS
Opakovateľnosť spínacej hodnoty FS	1 s
Elektrické ovládanie	Prevádzková zbernica
Elektrický prípoj	cez CPX
Pneumatický prípoj 3	Otvorený tlmič hluku
Prípoj vakuu	G3/8
Pokyny k materiálu	V zhode s RoHS
Materiál tesnení	HNBR NBR
Materiál tlakovej dýzy	POM
Materiál telesa	Hliníková tvárna zliatina
Materiál dosky	Hliníkový tlakový odliatok
Materiál regulačnej skrutky	Nehrdzavejúca vysokolegovaná oceľ
Materiál tlmiča hluku	POM PU-pena
Materiál skrutiiek	Oceľ
Materiál trysky	Hliníková tvárna zliatina