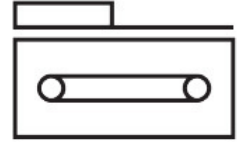
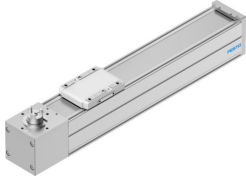


Os s ozubeným remeňom ELGC-TB-KF-80-200

Číslo dielu: 8062786

FESTO



Údajový list

Charakteristický znak	Hodnota
Efektívny priemer hnacieho pastorka	33.42 s
Pracovný zdvih	200 s
Veľkosť	80
Rezerva zdvihu	0 s
Rozstup ozubeného remeňa	3 s
Montážna poloha	ľubovoľná
Vedenie	Guličkové obežné vedenie
Konštrukcia	Elektromechanická lineárna os s ozubeným remeňom
Typ motora	Krokový motor Servomotor
Snímanie polohy	pre bezdotykové snímače pre indukčné snímače
Max. zrýchlenie	15 m/s ²
Max. rýchlosť	1.5 m/s
Opakovateľná presnosť	±0,1 mm
Doba zopnutia	100%
Zhoda s LABS	VDMA24364 zóna III
Vhodnosť na výrobu lítium-iónových batérií	Kovy s viac ako 1 % hmotnosti medi, zinku alebo niklu sú z použitia vylúčené. Okrem niklu v oceliach, chemicky poniklovaných ploch, plošných spojov, káblov, elektrických konektorov a cievok.
Trieda čistoty priestoru	Trieda 7 podľa normy ISO 14644-1
Skladovacia teplota	-20 °C...60 °C
Druh krytia	IP40
Teplota okolia	0 °C...50 °C
Energia nárazu v koncových polohách	0.75 mJ
Informácia týkajúca sa nárazu v koncových polohách	Pri maximálnej rýchlosti referenčného chodu 0,01 m/s
Plošné momenty 2. stupňa ly	1370000 mm ⁴
Plošné momenty 2. stupňa lz	1660000 mm ⁴
Max. moment pohonu	4.178 Nm
Max. sila Fy	5543 N
Max. sila Fz	5543 N
Max. sila Fy celková os	900 N

Charakteristický znak	Hodnota
Max. sila Fz celková os	2700 N
Fy pri teoretickej životnosti 100 km (iba z pohľadu vedenia)	20400 N
Fz pri teoretickej životnosti 100 km (iba z pohľadu vedenia)	20400 N
Max. odpor proti posuvu pri chode naprázdno	24.7 N
Max. moment Mx	59.8 Nm
Max. moment My	56.2 Nm
Max. moment Mz	56.2 Nm
Max. moment Mx celková os	59.8 Nm
Max. moment Moja celková os	56.2 Nm
Max. moment Mz celková os	56.2 Nm
Mx pri teoretickej životnosti 100 km (iba z pohľadu vedenia)	220 Nm
My pri teoretickej životnosti 100 km (iba z pohľadu vedenia)	207 Nm
Mz pri teoretickej životnosti 100 km (iba z pohľadu vedenia)	207 Nm
Vzdialenosť medzi povrchom vozíka a stredom vedenia	72.5 s
Min. posuvová sila Fx	250 N
Moment pohonu pri chode naprázdno	0.413 Nm
Torzny moment zotrvačnosti It	90500 mm ⁴
Hmotnostný moment zotrvačnosti JH pre meter zdvihu	0.1927 kg.cm ²
Hmotnostný moment zotrvačnosti JL na kg užitočného zaťaženia	2.793 kg.cm ²
Hmotnostný moment zotrvačnosti JO	2.912 kg.cm ²
Posuvová konštanta	105 mm/ot
Referenčná životnosť	5000 km
Interval údržby	Mazanie na celú dobu životnosti
Pohybovaná hmotnosť	901 g
Hmotnosť vozíka	272 g
Hmotnosť výrobku	4956 g
Základná hmotnosť pri zdvihu 0 mm	3500 g
Nárast hmotnosti pri zdvihu 10 mm	73 g
Dynamický prieťah (pohybujúca sa záťaž)	0,05 % dĺžky osi, max. 0,5 mm
Statický prieťah (zaťaženie v kludovom stave)	0,1 % dĺžky osi
Kód rozhrania akčného člena	T46
Materiál uzatváracieho krytu	Lakovaný hliníkový tlakový odliatok
Materiál profilu	Hliníková tvárna zliatina, eloxovaná
Pokyny k materiálu	V zhode s RoHS
Materiál krycieho pásu	nehrdzavejúca ušľachtilá oceľ
Materiál krytu pohonu	Hliníkový tlakový odliatok, lakovaný
Materiál vedenia vozíka	Oceľ
Materiál vodiacej koľajnice	Oceľ
Materiál remeňovej kladky	nehrdzavejúca vysokolegovaná oceľ
Materiál vozíka	Hliníkový tlakový odliatok
Materiál ozubeného remeňa	Polychloroprene oder Nitrilkautschuk (NBR) mit Glascord und Nylonüberzug