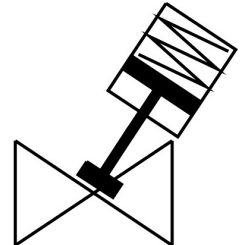


Ventil so šikmým sedlom VZX-A-B-TS6-40-M2-V13T-9.3-K-75-20-V4

Číslo dielu: 8060536

FESTO



Údajový list

Charakteristický znak	Hodnota
Konštrukcia	Sedlový ventil s piestovým pohonom
Spôsob ovládania	pneumatický
Montážna poloha	ľubovoľná
Spôsob upevnenia	Montáž do vedenia
Pripojenie vedenia	Závitový nátrubok G1 1/2 podľa DIN ISO 228
Funkcia ventilu	2/2
Smer prietoku	nereverzibilné Pod sedlo ventilu, pre plynné a kvapalné médiá
Tlak média	0 MPa...0.93 MPa 0 bar...9.3 bar
Spôsob návratu do základnej polohy	mechanická pružina
Spôsob riadenia	externe riadený
Pneumatický prípoj	Vnútorňý závit G1/8
Prevádzkový tlak	0.5 MPa...1 MPa 5 bar...10 bar 72.5 psi...145 psi
Médium	Para Hydraulický olej na báze minerálneho oleja Inertné plyny Minerálny olej Voda filtrovaný stlačený vzduch, jemnosť filtra 200 µm neutrálne tekutiny
Regulácia média	Prevádzka Zap/Vyp
Prevádzkové médium	Stlačený vzduch podľa ISO 8573-1:2010 [7:4:4]
Max. viskozita	600 mm ² /s
Teplota média	-10 °C...180 °C
Teplota okolia	0 °C...60 °C
Prietok Kv	41.4 m ³ /h
Použiteľnosť v exteriéri	miesta použitia chránené pred poveternostnými vplyvmi, trieda C1, v zmysle IEC 60654-1
Pokyny k materiálu	V zhode s RoHS

Charakteristický znak	Hodnota
Zhoda s LABS	VDMA24364 zóna III
Materiál telesa armatúry	Ušľachtilá oceľová liatina
Číslo materiálu telesa armatúry	1.4409
Materiál tesnení	FPM
Materiál tesnenia vretena	PTFE
Materiál sedlového tesnenia	PTFE
Hmotnosť výrobku	4610 g
Povolenie	CRN
Značka CE (pozri prehlásenie o zhode)	podľa smernice EÚ o tlakových zariadeniach
Ochrana proti výbuchu	Zóna 1 (ATEX) Zóna 2 (ATEX) Zóna 21 (ATEX) Zóna 22 (ATEX)
Značka UKCA (pozri prehlásenie o zhode)	podľa predpisov Spojeného kráľovstva pre tlakové zariadenia
Orgán, ktorý vydáva certifikát	TÜV 968/V 1039.01/20
Safety Integrity Level (SIL)	SIL 2
PFH	1.36E-07
PFD	0.000595
Konštrukčná veľkosť pohonu	75 s
Zdvih	20 s
Riadiaca funkcia	Zatváranie silou pružiny, NC
Snímanie polohy	s mechanickou indikáciou
Materiál telesa pohonu	Ušľachtilá oceľová liatina
Číslo materiálu telesa pohonu	1.4408
Skladovacia teplota	-10 °C...60 °C
Druh krytia	IP65 IP67
Materiál piestnej tyče	nehrdzavejúca vysokolegovaná oceľ
Materiál veka	Ušľachtilá oceľová liatina