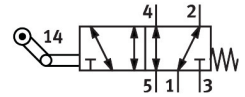


Ventil s kladkovou pákou VMEF-K-M52-M-G18

Číslo dielu: 8049240

FESTO



Údajový list

Charakteristický znak	Hodnota
Funkcia ventilu	5/2 monostabilný
Spôsob ovládania	mechanicky
Konštrukčná šírka	20 s
Štandardný menovitý prietok (normalizovaný podľa DIN 1343)	750 l/min
Pneumatický pracovný prípoj	G1/8
Prevádzkový tlak	-0.095 MPa...1 MPa -0.95 bar...10 bar
Konštrukcia	Páka kyvej kladky Piestový posúvač
Spôsob návratu do základnej polohy	mechanická pružina
Max. hranica zdvihu (tvrdá)	11.8 s
Menovitá šírka	5.2 s
Pokyny na použitie	Riziko pricviknutia
Princíp tesnenia	mäkký
Montážna poloha	ľubovoľná
Spôsob riadenia	priamo
Smer prietoku	reverzibilný
Prekrytie	pozitívne prekrytie
Max. rýchlosť ovládania pri bočnom ovládaní	0.7 m/s
Max. frekvencia spínania	3 Hz
Uhol vačky	30 stupeň
Ochrana proti výbuchu	Zóna 1 (ATEX) Zóna 2 (ATEX) Zóna 21 (ATEX) Zóna 22 (ATEX)
Prevádzkové médium	Stlačený vzduch podľa ISO 8573-1:2010 [7:-:-]
Poznámka o prevádzkovom/riadiacom médiu	Prevádzka s mazaním možná (potrebná pri ďalšej prevádzke)
Trieda odolnosti proti korózii KBK	1- Nízke nároky na odolnosť proti korózii
Zhoda s LABS	VDMA24364-B1/B2-L
Teplota média	-10 °C...60 °C
Teplota okolia	-10 °C...60 °C
Pokyny k teplote okolia	Vplyv tepla na opotrebovanie
Ovládacia sila	23.5 N

Charakteristický znak	Hodnota
Hmotnosť výrobku	255 g
Spôsob upevnenia	s priechodným otvorom
Pneumatický prípoj 1	G1/8
Pneumatický prípoj 2	G1/8
Pneumatický prípoj 3	G1/8
Pneumatický prípoj 4	G1/8
Pneumatický prípoj 5	G1/8
Pokyny k materiálu	V zhode s RoHS
Materiál ovládacej nástavby	Oceľ, pozinkovaná
Materiál veka	Zosilnený PA
Materiál tesnení	NBR
Materiál telesa	Hliníková tvárna zliatina, eloxovaná