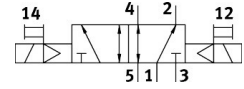
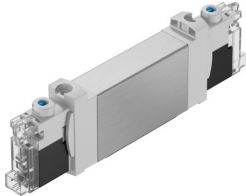


Elektromagnetický ventil VUVG-BK14-B52-T-F-1H2L-S

Číslo dielu: 8042572

FESTO



Údajový list

Charakteristický znak	Hodnota
Funkcia ventilu	5/2 bistabilný
Spôsob ovládania	elektrický
Veľkosť ventilu	14 s
Štandardný menovitý prietok (normalizovaný podľa DIN 1343)	380 l/min
Pneumatický pracovný prípoj	Príruba
Prevádzkové napätie	24V DC
Prevádzkový tlak	0.15 MPa...0.7 MPa 1.5 bar...7 bar
Konštrukcia	Piestový posúvač s tesniacim krúžkom
Povolenie	c UL us - Recognized (OL)
Orgán, ktorý vydáva certifikát	UL MH19482
Druh krytia	IP40
Funkcia odvetrávania	je možné škrtenie
Princíp tesnenia	mäkký
Montážna poloha	ľubovoľná
Pomocné ručné ovládanie	s aretáciou tlačidlom
Spôsob riadenia	nepriamo riadený
Napájanie riadiacim vzduchom	interný
Smer prietoku	nereverzibilné
Prekrytie	pozitívne prekrytie
Indikácia stavu signálu	LED
Max. frekvencia spínania	2 Hz
Čas spínania o	8 ms
Doba zopnutia	100%
Max. kladný skúšobný impulz pri 0 signáli	1600 μs
Max. negatívny skúšobný impulz pri 1 signále	3000 μs
Parametre cievky	24 V DC: 0,8 W
Prípustné výkyvy napätia	+/- 10 %
Prevádzkové médium	Stlačený vzduch podľa ISO 8573-1:2010 [7:4:4]
Poznámka o prevádzkovom/riadiacom médiu	Prevádzka s mazaním možná (potrebná pri ďalšej prevádzke)

Charakteristický znak	Hodnota
Odolnosť proti vibráciám	Test použitia pre transport so stupňom 1 podľa FN 942017-4 a EN 60068-2-6
Odolnosť proti nárazom	Test nárazov so stupňom intenzity 1 podľa FN 942017-5 a EN 60068-2-27
Trieda odolnosti proti korózii KBK	0 - žiadne nároky na odolnosť proti korózii
Zhoda s LABS	VDMA24364 zóna III
Teplota média	-5 °C...50 °C
Riadiace médium	Stlačený vzduch podľa ISO 8573-1:2010 [7:4:4]
Teplota okolia	-5 °C...50 °C
Hmotnosť výrobku	85 g
Elektrický prípoj	2-pin Prípojovací obrazec H, horizontálny prípoj Zástrčka
Spôsob upevnenia	pre pripojovaciú lištu s priechodným otvorom
Pneumatický prípoj 2	Príruba
Pneumatický prípoj 4	Príruba
Pokyny k materiálu	V zhode s RoHS
Materiál tesnení	HNBR NBR
Materiál telesa	Hliníková tvárna zliatina