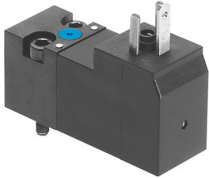


Elektromagnetický ventil VSCS-B-M32-MH-WA-3AC1-8

Číslo dielu: 8040568

FESTO



Údajový list

Charakteristický znak	Hodnota
Funkcia ventilu	3/2 zatvorený monostabilný
Spôsob ovládania	elektrický
Konštrukčná šírka	15 s
Štandardný menovitý prietok (normalizovaný podľa DIN 1343)	13.5 l/min
Pneumatický pracovný prípoj	Pripojovacia doska veľkosti 15 mm podľa ISO 15218
Prevádzkové napätie	230V AC
Prevádzkový tlak	0.15 MPa...0.8 MPa 1.5 bar...8 bar 21.75 psi...116 psi
Spôsob návratu do základnej polohy	mechanická pružina
Značka CE (pozri prehlásenie o zhode)	smernica EÚ k nízkemu napätiu
Značka UKCA (pozri prehlásenie o zhode)	podľa predpisov UK pre elektrické prevádzkové médiá
Druh krytia	IP65
Princíp tesnenia	mäkký
Montážna poloha	ľubovoľná
Zodpovedá norme	ISO 15218
Pomocné ručné ovládanie	tlačidlom
Spôsob riadenia	priamo
Smer prietoku	nereverzibilné
Prekrytie	negatívne prekrytie
Pokyny k nútenej dynamizácii	Spínacia frekvencia min. 1/týždeň
Čas vypnutia	35 ms
Čas zapnutia	8 ms
Doba zopnutia	100%
Parametre cievky	230 V AC: 50/60 Hz, spínací výkon 1,9 VA, pridržiavací výkon 1,3 VA
Prípustné výkyvy napätia	+/- 10 %
Prevádzkové médium	Stlačený vzduch podľa ISO 8573-1:2010 [7:4:4]
Poznámka o prevádzkovom/riadiacom médiu	Prevádzka s mazaním možná (potrebná pri ďalšej prevádzke)
Odolnosť proti vibráciám	Test použitia pre transport so stupňom 1 podľa FN 942017-4 a EN 60068-2-6
Odolnosť proti nárazom	Test nárazov so stupňom intenzity 1 podľa FN 942017-5 a EN 60068-2-27

Charakteristický znak	Hodnota
Trieda odolnosti proti korózii KBK	2- mierne nároky na odolnosť proti korózii
Zhoda s LABS	VDMA24364-C1-L
Teplota média	-5 °C...50 °C
Teplota okolia	-5 °C...50 °C
Elektrický prípoj	Tvar C podľa DIN EN 175301-803
Pneumatický prípoj 1	Pripojovacia doska
Pneumatický prípoj 2	Pripojovacia doska
Pneumatický prípoj 3	Pripojovacia doska
Pokyny k materiálu	V zhode s RoHS
Materiál tesnení	NBR