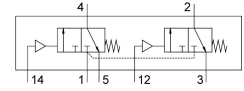


Pneumatický ventil VUWS-LT30-T32C-M-N38

Číslo dielu: 8036730

FESTO



Údajový list

Charakteristický znak	Hodnota
Funkcia ventilu	2x3/2 zatvorený monostabilný
Spôsob ovládania	pneumatický
Veľkosť ventilu	31 s
Štandardný menovitý prietok (normalizovaný podľa DIN 1343)	1600 l/min
Pneumatický pracovný prípoj	3/8 NPT
Prevádzkový tlak	0.1 MPa...1 MPa 1 bar...10 bar
Konštrukcia	Tanier-sedlo
Spôsob návratu do základnej polohy	mechanická pružina
Povolenie	c UL us - Recognized (OL)
Menovitá šírka	7.9 s
Funkcia odvetrávania	je možné škrtenie
Princíp tesnenia	mäkký
Montážna poloha	ľubovoľná
Pomocné ručné ovládanie	žiadne
Spôsob riadenia	priamo
Napájanie riadiacim vzduchom	interný
Smer prietoku	nereverzibilné
Prekrytie	negatívne prekrytie
Riadiaci tlak	0.25 MPa...1 MPa 2.5 bar...10 bar
Čas vypnutia	37 ms
Čas zapnutia	12 ms
Ochrana proti výbuchu	Rešpektujte upozornenia v osvedčení Zóna 1 (ATEX) Zóna 2 (ATEX) Zóna 21 (ATEX) Zóna 22 (ATEX)
Prevádzkové médium	Stlačený vzduch podľa ISO 8573-1:2010 [7:4:4]
Poznámka o prevádzkovom/riadiacom médiu	Prevádzka s mazaním možná (potrebná pri ďalšej prevádzke)
Trieda odolnosti proti korózii KBK	2- mierne nároky na odolnosť proti korózii
Zhoda s LABS	VDMA24364-B1/B2-L
Trieda čistoty priestoru	Trieda 6 podľa normy ISO 14644-1

Charakteristický znak	Hodnota
Teplota média	-10 °C...60 °C
Riadiace médium	Stlačený vzduch podľa ISO 8573-1:2010 [7:4:4]
Teplota okolia	-10 °C...60 °C
Hmotnosť výrobku	515 g
Spôsob upevnenia	pre pripojovací lištu s priechodným otvorom voliteľne:
Prípoj "dýchacieho" otvoru	nezvedený
Prípoj riadiaceho vzduchu 12	1/8 NPT
Prípoj riadiaceho vzduchu 14	1/8 NPT
Pneumatický prípoj 1	3/8 NPT
Pneumatický prípoj 2	3/8 NPT
Pneumatický prípoj 3	3/8 NPT
Pneumatický prípoj 4	3/8 NPT
Pneumatický prípoj 5	3/8 NPT
Pokyny k materiálu	V zhode s RoHS
Materiál tesnení	HNBR NBR TPE-U(PU)
Materiál telesa	Hliníkový tlakový odliatok, lakovaný
Materiál piestového posúvača	POM
Materiál skrutiek	Oceľ, pozinkovaná