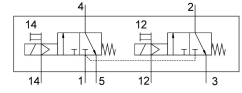


Elektromagnetický ventil

VUVS-LT25-T32C-MZD-G14-F8-1B2

Číslo dielu: 8035200

FESTO



Údajový list

Charakteristický znak	Hodnota
Funkcia ventilu	2x3/2 zatvorený monostabilný
Spôsob ovládania	elektrický
Veľkosť ventilu	26.5 s
Štandardný menovitý prietok (normalizovaný podľa DIN 1343)	1000 l/min
Pneumatický pracovný prípoj	G1/4
Prevádzkové napätie	24V DC
Prevádzkový tlak	-0.09 MPa...1 MPa -0.9 bar...10 bar
Konštrukcia	Tanier-sedlo
Spôsob návratu do základnej polohy	mechanická pružina
Povolenie	c UL us - Recognized (OL)
Druh krytia	IP65 so zásuvkou podľa IEC 60529
Menovitá šírka	6.9 s
Funkcia odvetrávania	je možné škrtenie
Princíp tesnenia	mäkký
Montážna poloha	ľubovoľná
Pomocné ručné ovládanie	s aretáciou tlačidlom
Spôsob riadenia	nepriamo riadený
Napájanie riadiacim vzduchom	externé
Smer prietoku	nereverzibilné
Prekrytie	negatívne prekrytie
Riadiaci tlak	0.25 MPa...1 MPa 2.5 bar...10 bar
Hodnota b	0.4
Hodnota C	4.5 l/sbar
Čas vypnutia	25 ms
Čas zapnutia	10 ms
Doba zopnutia	100%
Max. kladný skúšobný impulz pri 0 signáli	2000 μs
Max. negatívny skúšobný impulz pri 1 signále	3600 μs

Charakteristický znak	Hodnota
Parametre cievky	24 V DC: 3,3 W
Prípustné výkyvy napätia	+/- 10 %
Prevádzkové médium	Stlačený vzduch podľa ISO 8573-1:2010 [7:4:4]
Poznámka o prevádzkovom/riadiacom médiu	Prevádzka s mazaním možná (potrebná pri ďalšej prevádzke)
Odolnosť proti vibráciám	Test použitia pre transport so stupňom 2 podľa FN 942017-4 a EN 60068-2-6
Odolnosť proti nárazom	Test nárazov so stupňom intenzity 2 podľa FN 942017-5 a EN 60068-2-27
Trieda odolnosti proti korózii KBK	2- mierne nároky na odolnosť proti korózii
Zhoda s LABS	VDMA24364-B1/B2-L
Trieda čistoty priestoru	Trieda 6 podľa normy ISO 14644-1
Teplota média	-5 °C...60 °C
Riadiace médium	Stlačený vzduch podľa ISO 8573-1:2010 [7:4:4]
Teplota okolia	-5 °C...60 °C
Hmotnosť výrobku	415 g
Elektrický prípoj	Tvar B podľa priemyselného štandardu (11 mm)
Spôsob upevnenia	pre pripojovacíu lištu s priechodným otvorom voliteľne:
Prípoj "dýchacieho" otvoru	nezvedený
Prípoj odvetrania riadiaceho tlaku 82	M5
Prípoj odvetrania riadiaceho tlaku 84	M5
Prípoj riadiaceho vzduchu 12	M5
Prípoj riadiaceho vzduchu 14	M5
Pneumatický prípoj 1	G1/4
Pneumatický prípoj 2	G1/4
Pneumatický prípoj 3	G1/4
Pneumatický prípoj 4	G1/4
Pneumatický prípoj 5	G1/4
Pokyny k materiálu	V zhode s RoHS
Materiál tesnení	HNBR NBR TPE-U(PU)
Materiál telesa	Hliníkový tlakový odliatok lakované
Materiál skrutiek	Oceľ, pozinkovaná