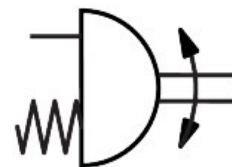
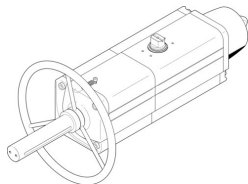


Kyvňý pohon DAPS-0480-090-RS2-F1012-MW

Číslo dielu: 8005052

FESTO



Údajový list

Charakteristický znak	Hodnota
Konštrukčná veľkosť pohonu	0480
Rozmiestnenie otvorov na príruby	F10 F12
Uhol kyvu	92 stupeň
Hĺbka prípoja hriadeľa	38.5 s
Poznámka k rozsahu nastavenia koncových polôh	voliteľne nastaviteľná jedna koncová poloha
Štandardizovaný prípoj k armatúre	ISO 5211
Tlmenie	bez tlmenia
Montážna poloha	ľubovoľná
Spôsob fungovania	jednočinný
Konštrukcia	Kinematika s prírubou
Snímanie polohy	bez
Smer zatvárania	uzatváranie doprava
Ventilový prípoj zodpovedá norme	VDI/VDE 3845 (NAMUR)
Safety Integrity Level (SIL)	do SIL 2 High Demand mód do SIL 2 mód Low Demand
Prípojovací tlak pre silu pružiny	0.35 MPa 3.5 bar
Prevádzkový tlak	0.35 MPa...0.84 MPa 3.5 bar...8.4 bar
Menovitý prevádzkový tlak	0.56 MPa 5.6 bar
Značka CE (pozri prehlásenie o zhode)	podľa smernice EÚ o ochrane pred výbuchmi (ATEX)
Značka UKCA (pozri prehlásenie o zhode)	podľa predpisov UK proti výbuchom
Ochrana proti výbuchu	Zóna 1 (ATEX) Zóna 2 (ATEX) Zóna 21 (ATEX) Zóna 22 (ATEX)
Orgán, ktorý vydáva certifikát	TÜV Nord 212170801
Kategória ATEX pre plyn	II 2G
Kategória ATEX prach	II 2D
Typ ochrany proti vznieteniu plynov	Ex h IIC T6...T3 Gb X
Ochrana proti zapáleniu a výbuchu, prach	Ex h IIIC T85°C...T200°C Db X
Ex-teplota okolia	-50°C ≤ Ta ≤ +60°C

Charakteristický znak	Hodnota
Prevádzkové médium	Stlačený vzduch podľa ISO 8573-1:2010 [7:4:4]
Poznámka o prevádzkovom/riadiacom médiu	Prevádzka s mazaním možná (potrebná pri ďalšej prevádzke)
Trieda odolnosti proti korózii KBK	2- mierne nároky na odolnosť proti korózii
Zhoda s LABS	VDMA24364-B1/B2-L
Teplota okolia	-20 °C...80 °C
Krútiaci moment pri menovitom prevádzkovom tlaku a uhle kyvu 0°	600 Nm
Krútiaci moment pri menovitom prevádzkovom tlaku a uhle kyvu 50°	330 Nm
Krútiaci moment pri menovitom prevádzkovom tlaku a uhle kyvu 90°	500 Nm
Vratný moment pružiny pri uhle kyvu 0°	200 Nm
Vratný moment pružiny pri uhle kyvu 50°	150 Nm
Vratný moment pružiny pri uhle kyvu 90°	300 Nm
Sila pružiny	2
Spotreba vzduchu pri 0,6 MPa (6 bar, 87 psi) na cyklus 0°-menovitý uhol kyvu-0°	19.6 l
Hmotnosť výrobku	28100 g
Prípoj hriadeľa	T36
Pneumatický prípoj	G1/4
Pokyny k materiálu	V zhode s RoHS
Materiál veka	Hliníková tvárna zliatina
Materiál tesnení	FPM NBR PUR
Materiál telesa	Hliníková tvárna zliatina
Materiál skrutiek	vysokolegovaná oceľ
Materiál hriadeľa	vysokolegovaná oceľ
Číslo materiálu hriadeľa	1.4305