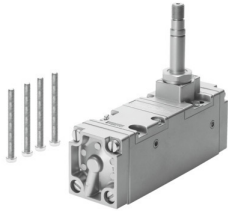


Elektromagnetický ventil

CM-5/2-1/4-CH

Číslo dielu: 5960

FESTO



Údajový list

| Charakteristický znak | Hodnota |
|--|---|
| Funkcia ventilu | 5/2 monostabilný |
| Spôsob ovládania | elektrický |
| Štandardný menovitý prietok (normalizovaný podľa DIN 1343) | 1400 l/min |
| Pneumatický pracovný prípoj | Pripojovacia doska |
| Prevádzkový tlak | 1.5 bar...10 bar |
| Spôsob návratu do základnej polohy | pneumatická pružina |
| Menovitá šírka | 6.5 s |
| Montážna poloha | ľubovoľná |
| Pomocné ručné ovládanie | tlačidlom |
| Spôsob riadenia | nepriamo riadený |
| Max. frekvencia spínania | 40 Hz |
| Čas zapnutia | 28 ms |
| Prevádzkové médium | Stlačený vzduch podľa ISO 8573-1:2010 [7:4:4] |
| Poznámka o prevádzkovom/riadiacom médiu | Prevádzka s mazaním možná (potrebná pri ďalšej prevádzke) |
| Zhoda s LABS | VDMA24364 zóna III |
| Teplota média | -10 °C...60 °C |
| Spôsob upevnenia | na pripojovaciu dosku |
| Prípoj riadiaceho vzduchu 12 | G1/8 |
| Prípoj riadiaceho vzduchu 14 | G1/8 |
| Pneumatický prípoj 1 | G1/4 |
| Pneumatický prípoj 2 | G1/4 |
| Pneumatický prípoj 3 | G1/4 |
| Pneumatický prípoj 4 | G1/4 |
| Pneumatický prípoj 5 | G1/4 |
| Materiál tesnení | NBR |
| Materiál telesa | Hliníková tvárna zliatina |
| Materiál membrány | PUR |