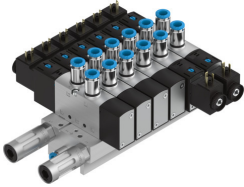


Ventilová batéria VTUS-20

Číslo dielu: 577304

FESTO



Údajový list

Charakteristický znak	Hodnota
Elektrické ovládanie	Samostatné pripojenie
Elektrický vstupno/výstupný systém	nie
Rozmer rastra	22 s
Prevádzkové médium	Stlačený vzduch podľa ISO 8573-1:2010 [7:4:4]
Teplota média	-10 °C...50 °C
Teplota okolia	-10 °C...50 °C
Skladovacia teplota	-20 °C...60 °C
Druh krytia	IP65 IP67 so zásuvkou podľa IEC 60529
Trieda odolnosti proti korózii KBK	2- mierne nároky na odolnosť proti korózii
Prevádzkový tlak	-0.09 MPa...1 MPa -0.9 bar...10 bar
Riadiaci tlak	0.15 MPa...1 MPa 1.5 bar...10 bar
Prevádzkový tlak pre ventilový terminál s interným napájaním riadiaceho vzduchu	1.5 bar...10 bar
Zhoda s LABS	VDMA24364-B1/B2-L
Trieda čistoty priestoru	Trieda 6 podľa normy ISO 14644-1
Značka CE (pozri prehlásenie o zhode)	podľa smernice EÚ o ochrane pred výbuchmi (ATEX)
Značka UKCA (pozri prehlásenie o zhode)	podľa predpisov UK proti výbuchom
Povolenie	c UL us - Recognized (OL)
Ochrana proti výbuchu	Zóna 2 (ATEX) Zóna 2 (UKEX) Zóna 22 (ATEX) Zóna 22 (UKEX)
Kategória ATEX pre plyn	II 3G
Kategória ATEX prach	II 3D
Ochrana proti výbuchu, certifikát mimo EU	EPL Dc (GB) EPL Gc (GB)
Typ ochrany proti vznieteniu plynov	Ex ec IIC T4 Gc X
Ochrana proti zapáleniu a výbuchu, prach	Ex tc IIIC T115°C Dc X
Ex-teplota okolia	-10 °C ≤ Ta ≤ +50 °C

Charakteristický znak	Hodnota
Pokyny k materiálu	V zhode s RoHS
Materiál tesnení	HNBR NBR TPE-U(PU)
Konštrukcia ventilového terminálu	Pevný raster
Max. počet ventilových pozícií	16
Max. počet tlakových zón	9
Funkcia ventilu	2x3/2 zatvorený monostabilný 2x3/2 otvorený monostabilný 2x3/2 otvorený/zatvorený, monostabilný 3/2 zatvorený monostabilný 3/2 otvorený monostabilný 5/2 bistabilný 5/2 monostabilný 5/3 pod tlakom 5/3 odvetraný 5/3 zatvorený
Konštrukcia	Piestový posúvač Tanier-sedlo
Princíp tesnenia	mäkký
Veľkosť ventilu	21 s
Štandardný menovitý prietok (normalizovaný podľa DIN 1343)	600 l/min...700 l/min
Funkcia odvetrávania	je možné škrtenie
Pneumatický pracovný prípoj	G1/8 1/8 NPT QS-4 QS-6 QS-8 QS-5/32 QS-1/4 QS-5/16