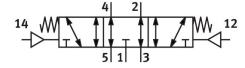


# Pneumatický ventil VUWS-L30-P53E-M-G38

Číslo dielu: 575636

FESTO



## Údajový list

Charakteristický znak	Hodnota
Funkcia ventilu	5/3 odvetraný
Spôsob ovládania	pneumatický
Veľkosť ventilu	31 s
Štandardný menovitý prietok (normalizovaný podľa DIN 1343)	1700 l/min
Pneumatický pracovný prípoj	G3/8
Prevádzkový tlak	-0.09 MPa...1 MPa -0.9 bar...10 bar
Konštrukcia	Piestový posúvač
Spôsob návratu do základnej polohy	mechanická pružina
Povolenie	c UL us - Recognized (OL)
Menovitá šírka	8.1 s
Funkcia odvetrávania	je možné škrtenie
Princíp tesnenia	mäkký
Montážna poloha	ľubovoľná
Pomocné ručné ovládanie	žiadne
Spôsob riadenia	priamo
Napájanie riadiacim vzduchom	interný
Smer prietoku	reverzibilný
Prekrytie	pozitívne prekrytie
Riadiaci tlak	0.25 MPa...1 MPa 2.5 bar...10 bar
Čas vypnutia	98 ms
Čas zapnutia	19 ms
Čas spínania o	41 ms
Ochrana proti výbuchu	Rešpektujte upozornenia v osvedčení Zóna 1 (ATEX) Zóna 2 (ATEX) Zóna 21 (ATEX) Zóna 22 (ATEX)
Prevádzkové médium	Stlačený vzduch podľa ISO 8573-1:2010 [7:4:4]
Poznámka o prevádzkovom/riadiacom médiu	Prevádzka s mazaním možná (potrebná pri ďalšej prevádzke)
Odolnosť proti vibráciám	Test použitia pre transport so stupňom 2 podľa FN 942017-4 a EN 60068-2-6

Charakteristický znak	Hodnota
Odolnosť proti nárazom	Test nárazov so stupňom intenzity 2 podľa FN 942017-5 a EN 60068-2-27
Trieda odolnosti proti korózii KBK	2- mierne nároky na odolnosť proti korózii
Zhoda s LABS	VDMA24364-B1/B2-L
Trieda čistoty priestoru	Trieda 6 podľa normy ISO 14644-1
Teplota média	-10 °C...60 °C
Riadiace médium	Stlačený vzduch podľa ISO 8573-1:2010 [7:4:4]
Teplota okolia	-10 °C...60 °C
Hmotnosť výrobku	542 g
Spôsob upevnenia	pre pripojovaciu lištu s priechodným otvorom voliteľne:
Prípoj "dýchacieho" otvoru	nezvedený
Prípoj riadiaceho vzduchu 12	G1/8
Prípoj riadiaceho vzduchu 14	G1/8
Pneumatický prípoj 1	G3/8
Pneumatický prípoj 2	G3/8
Pneumatický prípoj 3	G3/8
Pneumatický prípoj 4	G3/8
Pneumatický prípoj 5	G3/8
Pokyny k materiálu	V zhode s RoHS
Materiál tesnení	HNBR NBR
Materiál telesa	Hliníkový tlakový odliatok lakované
Materiál piestového posúvača	Hliníková tvárna zliatina
Materiál skrutiek	Oceľ, poniklovaná