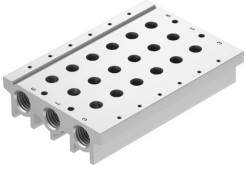


# Prípojovacia lišta VABM-L1-18S-G38-6

Číslo dielu: 574459

FESTO



## Údajový list

Charakteristický znak	Hodnota
Rozmer rastra	19 s
Max. počet ventilových pozícií	16
Prevádzkový tlak	-0.09 MPa...1 MPa -0.9 bar...10 bar
Povolenie	RCM Mark c UL us - Recognized (OL)
Trieda odolnosti proti korózii KBK	2- mierne nároky na odolnosť proti korózii
Zhoda s LABS	VDMA24364-B1/B2-L
Vhodnosť na výrobu lítium-iónových batérií	Kovy s viac ako 1 % hmotnosti medi, zinku alebo niklu sú z použitia vylúčené. Okrem niklu v oceliach, chemicky poniklovaných ploch, plošných spojov, káblov, elektrických konektorov a cievok.
Trieda čistoty priestoru	Trieda 5 podľa normy ISO 14644-1
Max. uťahovací moment montáže na DIN lištu	1.5 Nm
Max. uťahovací moment pre upevnenie ventilov	1.18 Nm
Max. uťahovací moment pri montáži na stenu	3 Nm
Hmotnosť výrobku	510 g
Pneumatický prípoj 1	G3/8
Pneumatický prípoj 3	G3/8
Pneumatický prípoj 5	G3/8
Pokyny k materiálu	V zhode s RoHS
Materiál prípojovacej lišty	Hliníková tvárna zliatina