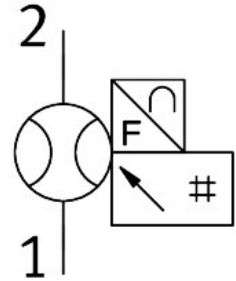


# Snímač prietoku SFAM-90-10000L-M-2SV-M12

Číslo dielu: 573349

FESTO



## Údajový list

Charakteristický znak	Hodnota
Povolenie	RCM Mark c UL us - Recognized (OL)
Značka CE (pozri prehlásenie o zhode)	podľa smernice EU-EMV podľa smernice EÚ RoHS
Značka UKCA (pozri prehlásenie o zhode)	podľa predpisov UK RoHS pre EMV podľa predpisov UK RoHS
Orgán, ktorý vydáva certifikát	UL E322346
Pokyny k materiálu	V zhode s RoHS
Merané hodnoty	Objem Objemový prietok
Smer prúdenia	jednosmerne zľava doprava
Princíp merania	termický
Metóda merania	Strata tepla
Počiatočná hodnota rozsahu merania prietoku	100 l/min
Konečná hodnota rozsahu merania prietoku	10000 l/min
Prevádzkový tlak	1.6 MPa 16 bar 232 psi
Tlak preťaženia	2 MPa
Tlak pre preťaženie	20 bar 290 psi
Prevádzkové médium	Stlačený vzduch podľa ISO 8573-1:2010 [7:4:4] Dusík
Teplota média	0 °C...50 °C
Teplota okolia	0 °C...50 °C
Menovitá teplota	23 °C
Presnosť hodnoty prietoku	± (3% o.m.v. + 0,3% FS)
Opakovateľná presnosť nulového bodu v ± %FS	0.2 %FS
Rozpätie opakovateľnej presnosti, v ±%FS	0.8 %FS
Rozpätie teplotného súčiniteľa v ±%FS/K	typ. 0,1%FS/K

Charakteristický znak	Hodnota
Rozsah pôsobenia tlaku v $\pm$ %FS/bar	0.5 %FS/bar
Spínací výstup	2 x PNP alebo 2 x NPN, možnosť meniť
Spínacia funkcia	Porovnávač okien, alebo prahovej hodnoty, nastaviteľný
Funkcia spínacieho prvku	Spínač/rozpínač, prepínateľný
Max. výstupný prúd	100 mA
Analógový výstup	0 - 10 V
Počiatočná hodnota charakteristiky prietoku	0 l/min
Konečná hodnota charakteristiky prietoku	10000 l/min
Počiatočná hodnota výstupnej charakteristiky	0 V
Konečná hodnota výstupnej charakteristiky	10 V
Min. odpor záťaže, napäťový výstup	10 k $\Omega$
Odolnosť proti skratu	áno
Odolnosť proti preťaženiu	je k dispozícii
Rozsah prevádzkového napätia DC	15 V...30 V
Ochrana proti prepólovaniu	pre všetky elektrické prípoje
Elektrický prípoj 1, typ prípoja	Zástrčka
Elektrický prípoj 1, prípojovacia technika	M12x1, kódovanie A v zmysle EN 61076- 2-101
Elektrický prípoj 1, počet pinov/žíl	5
Elektrický prípoj 1, spôsob upevnenia	Aretácia skrutkou
Elektrický prípoj 1, kompatibilný spôsob upevnenia	Kompatibilné s aretáciou so skrutkou, otočné
Max. dĺžka vedenia	30 m
Spôsob upevnenia	na jednotke úpravy vzduchu
Montážna poloha	vodorovne
Pneumatický prípoj	Batériový modul
Hmotnosť výrobku	1500 g
Materiál telesa	Hliníkový tlakový odliatok Zosílený PA
Typ indikácie	Viacfarebný podsvietený LCD displej
Zobraziteľná jednotka(y)	l l/min m <sup>3</sup> scf scfm
Možnosti nastavenia	Teach-In cez displej a tlačidlá
Ochrana proti nepovolanej manipulácii	PIN-kód
Nastavovací rozsah prahových hodnôt	1 s...100 s
Rozsah nastavenia hysterézy	0 s...90 s
Druh krytia	IP65
Pokles tlaku	100 mbar
Trieda krytia	III
Trieda odolnosti proti korózii KBK	2- mierne nároky na odolnosť proti korózii
Zhoda s LABS	VDMA24364-B1/B2-L